

BARA SAIM

Traddodiadol trefn. Emyr Rhys (Geiriau Cymraeg gan Eleri Richards)



YNGLŶN Â'R GÂN HON

Daw'r gân werin hon o'r 'Old South' yn yr Unol Daleithiau, ac mae'n debyg mai Lawrence Tibbett a'i gwnaeth yn boblogaidd yn wreiddiol, a hynny yn gynnar yn yr 20fed ganrif. Mae'r gân yn dal i gael sylw heddiw yn sgil y recordiad roc caled ohoni gan Paul Chaplain a'i Emeralds ym 1960.

THEMÂU/TESTUNAU

Coginio/cân werin

CYSYLLTIADAU ALLWEDDOL

CWRICWLWM

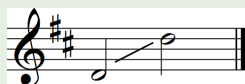
Y Dyniaethau

Gwyddoniaeth a Thechnoleg

YSTYRIAETHAU SY'N BENODOL I'R DISBYBLAETH

Cwmpas Lleisiol

8fed



Ffurf Lleisiol

Unsain/rhannau annibynnol

Elfennau Cerddorol

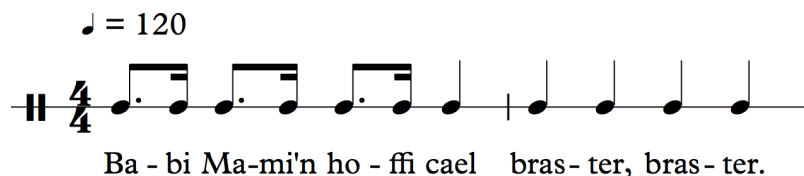
Gwead a strwythur

Nodweddion Cerddorol

Alaw unsain, gyda harmoni deulais yn y cefndir, strwythur pennill a chytgan syml

Ymarferion Cynhesu

- Plygwch eich penliniau a chrymu'ch corff yn llipa fel pyped. Dychmygwch fod llinyn yn eich tynnu i wahanol gyfeiriadau, gan symud yn raddol i osgo tal a hyderus. Gadewch i'ch corff droi'n llipa unwaith eto a dechreuwch yr ymarfer eto.
- Dychmygwch eich bod yn cnoi darn o daffi gludiog iawn — defnyddiwch eich tafod i'w lacio o'ch dannedd.
- Dechreuwch drwy anadlu'n araf, gan gadw'ch ysgwyddau i lawr. Gadewch i'r aer lifo i mewn am bedwar curiad, yna daliwch eich anadl am bedwar curiad a'i ryddhau'n naturiol.
- Dangoswch rythm nodweddiadol y gân:



Awgrymiadau o gysylltiadau allweddol i'r Meysydd eraill, themâu trawgwrwlaidd a/neu chyd-destynau lleol, cenedlaethol a rhyngwladol:

- Dyma gân werin o'r Hen Dde am Shortnin' Bread – rysâit draddodiadol ymhlith planhigfeydd yn Ne America.
- Darganfyddwch beth yw hwn - allwch chi ddod o hyd i rysâit?
- Ymchwiliwch i ryseitiau traddodiadol eraill o Gymru a darganfyddwch beth yw eu cynhwysion. Rhowch gynnig ar bob rhai ohonyn nhw e.e.
 - Pice ar y Maen - Bara Brith - Cawl - Welsh rarebit - Selsig Morgannwg -
 - Bara lawr - Lobsgows
- Beth yw planhigfeydd? Ble oedden nhw? Lleolwch nhw ar fap. Beth oedd yn cael ei dyfu yno, sut oedd amodau byw?

GRADDFA: CANOLRADD

BARA SAIM

Traddodiadol trefn. Emyr Rhys (Geiriau Cymraeg gan Eleri Richards)



Addysgu a Dysgu

- 1 Gwrandewch gyda'r dysgwyr ar bennill cyntaf y recordiad. Ar ôl gwrando unwaith, gofynnwch i'r dysgwyr wrando unwaith eto, gan ymuno drwy glapio a siantio'r rhythm y tro hwn.
- 2 Pan fydd y dysgwyr yn gyfarwydd â'r geiriau, dechreuwch ddysgu alaw'r pennill yn unsain. Cenwch neu chwaraewch y frawddeg gyntaf amryw o weithiau - yn ddigyfeiliant fyddai orau, neu gyda thrac cefndir CânSing.
- 3 Ceisiwch weithio drwy'r pennill. Gwnewch yn siwêr fod yr holl ddysgwyr yn dilyn y rhan yn fanwl gywir. Canolbwyntiwch hefyd ar y manau ymuno ac ar y rhythmau dotiog.
- 4 Perfformiwch y pennill cyntaf yn unsain gyda'r recordiad, ac atgoffwch y dysgwyr i ganu drwy'r holl frawddegau.
- 5 Cyflwynwch alaw'r gytgan. Caiff dwy frawddeg gyntaf y gytgan eu hailadrodd; bydd yr holl frawddegau'n dechrau gyda'r union un rhythm a thraw. Sicrhewch nad yw ansawdd y sain yn dirywio wrth ganu'r brawddegau ailadroddus hyn.
- 6 Os yw'r dysgwyr yn cael anhawster â brawddeg arbennig, gofynnwch iddynt wrando arnoch chi neu ar y trac, ac ymuno.
- 7 Pan fydd yr holl ddysgwyr yn hyderus gyda'r alaw yn y pennill a'r gytgan rhannwch nhw'n ddau grŵp cyfartal. Rhwng uchaf y lleisiau cefndir (Rhan 1) i'r grŵp coch a rhan isaf y lleisiau cefndir (Rhan 2) i'r grŵp Piws.
- 8 Cyflwynwch rannau'r lleisiau cefndir yn y pennill a'r gytgan i'r ddau grŵp; cyflwynwch y ddwy ran ar yr un pryd. Caiff y ddwy frawddeg gyntaf yn y pennillion a'r gytgan eu hailadrodd yn union yr un peth yn nhrydedd a phedwaredd frawddeg yr alaw.
- 9 Ar ôl ymarfer y ddau lais cefndir yn y pennill a'r gytgan yn drylwyr, ceisiwch eu perfformio gyda'r recordiad o'r alaw.

Sgiliau Cyfannol

- Ceisiwch berfformio'r gytgan mewn tair rhan heb unrhyw gyfeiliant, fel bod y dysgwyr yn gwrando'n ofalus iawn ar sain yr holl rannau gwahanol wrth iddynt gael eu canu gyda'i gilydd. Efallai y bydd taro'r curiad ar offeryn taro o gymorth. Dylai'r dysgwyr ganolbwyntio ar gywirdeb y rhythm a'r donyddiaeth.
- Mae i'r gân hon bum pennill. Darllenwch drwy eiriau pob pennill, ac yna ymarfer gyda'r recordiad. Pan fyddwch yn fodlon â'r holl benillion a'r gytgan, rhannwch y grŵp yn dair rhan a pherfformio'r gân gyda'r ddau lais cefndir.
- Ychwanegwch eich symudiadau eich hunain er mwyn cyfleu'r geiriau ac ymdeimlad/arddull y gân.

BARA SAIM

Traddodiadol trefn. Emyr Rhys (Geiriau Cymraeg gan Eleri Richards)



Datganiadau o'r hyn sy'n bwysig:

- Mae archwilio'r celfyddydau mynegiannol yn hanfodol er mwyn dyfnhau sgiliau a gwybodaeth gelfyddydol, ac mae'n galluogi dysgwyr i ddod yn unigolion chwilfydig a chreadigol.
- Mae creu yn cyfuno sgiliau a gwybodaeth gan dynnu ar y synhwyrau, ysbrydoliaeth a'r dychymyg.

- Cafodd recordiad o'r gân hon ei rhyddhau gan Paul Chaplain a'i Emeralds ar eu halbwm 'Shortnin bread'. Gwrandewch a rhowch werthusiad o'r recordiad hwn, a thrafod ei brif nodweddion. Gallai'r dysgwyr hefyd gymharu eu cân â threfniant gwahanol, a berfformiwyd gan the Andrews Sisters, ar eu halbwm 'Beer barrel polka'.
- Rhannwch y dosbarth yn grwpiau llai a gofyn i bob grŵp gyfansoddi eu cân werin eu hunain. Cyfyngwch nodau'r alaw i DEFGA, ac anogwch y dysgwyr i gyfansoddi rhythm a geiriau gafaelgar. Rhowch gyfle i bawb berfformio o flaen y grwpiau eraill, ac i werthuso perfformiad y naill a'r llall.

Asesu ar gyfer Dysgu:

- Mae ymateb a myfyrio, fel artist, ac fel cynulleidfa, yn rhan hanfodol o ddysgu yn y celfyddydau mynegiannol.

Holi

Adnodd: Ymatebion grŵp

- Faint o guriadau sydd ym mhob bar?
- Beth yw strwythur y gân? Eglurwch eich ateb.
- Faint o weithiau yr ydym ni'n clywed y gytgan? A yw'n union yr un peth bob tro? Eglurwch eich ateb.

Adborth

Adnodd: Sut i wella

Dangoswch i'r dysgwyr sut i wella drwy osod targedau. Gallai ymuno'n gyflym ac yn hyderus ar y curiad yn y penillion fod yn darged addas i rai o'r dysgwyr, a gallai eraill ganolbwyntio ar ynganu'n gwbl glir. Gallech ddangos hyn eich hun neu drwy chwarae recordiad. Ar ôl rhoi cyfle i'r dysgwyr gael gwella, gwiriwch i sicrhau bod y targedau wedi'u cyrraedd.

Hunanesiad / Asesiad gan gyfoedion

Adnodd: Deialog dysgwr i ddysgwr

Gofynnwch i'r dysgwyr gymryd tro i fod yn 'athro' wrth drafod y perfformiad ac i ofyn cwestiynau Efallai y bydd angen i chi awgrymu rhai cwestiynau posibl, er enghraifft:

- A oedd y gân yn un anodd neu hawdd ei dysgu? Pam?
- Beth ydych chi'n ei hoffi/nad ydych chi'n ei hoffi ynglŷn â'r gân?