

CÂN YR ELFENNAU

Robot Arwyn



YNGLŶN Â'R GÂN HON

Comisiynwyd y gân hon gan CanSing ac mae'n defnyddio'r geiriau fel cyfrwng i gyflwyno elfennau cerddorol.

THEMÂU/TESTUNAU

Elfennau cerddorol/cyfansoddi caneuon

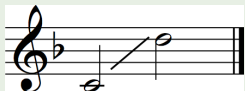
CYSYLLTIADAU ALLWEDDOL CWRICWLWM

Ieithoedd, Llafaredd a Chyfathrebu
Y Celfyddydau Mynegiannol

YSTYRIAETHAU SY'N BENODOL I'R DISBYBLAETH

Cwmpas Lleisiol

9fed



Ffurf Lleisiol

Unsain/rhannau annibynnol

Elfennau Cerddorol

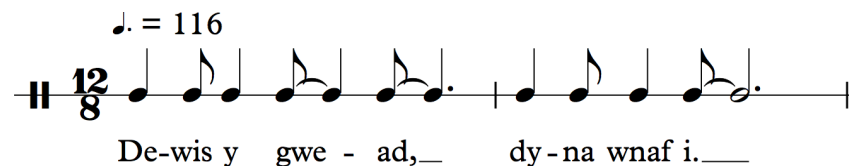
Gwead a dymeg

Nodweddion Cerddorol

Unsain a harmoni tair rhan, dymeg fanwl ar y sgôr

Ymarferion Cynhesu

- Gofynnwch i'r dysgwyr anadlu'n ddwfn a hisian neu chwythu allan yn araf; cyfrwch a nodwch pa mor hir y bydd hi'n cymryd iddynt chwythu'r awyr allan. Ailadroddwch yr ymarfer ac annog y dysgwyr i wella ar eu cynnig gorau.
- Yna, gofynnwch i'r dysgwyr sefyll yn gytbwys ar un goes gan gylchdroi'r goes arall, yn cychwyn gyda'r pigyrnau, yna'r penliniau ac yn olaf y cluniau. Dylent wneud hyn i gyfeiriad y cloc ac yna i'r gwrthwyneb, cyn cyfnewid coesau ac ailadrodd yr ymarfer.
- Gofynnwch i'r dysgwyr ganu graddfa C Fwyaf (CDEFGABC1), i fyny ac i lawr, ar y rhifau 1 i 8. Cyfnewidiwch un o'r rhifau â distawrwydd a cheisio perfformio'r raddfa eto. Yn raddol, cyfnewidiwch fwy a mwy o'r rhifau â distawrwydd.
- Dangoswch rythm nodweddiadol y gân:



- Gofynnwch i'r dysgwyr glapio neu adrodd y rhythm hwn.

Awgrymiadau o gysylltiadau allweddol i'r Meysydd eraill, themâu trawgwrwicwlaidd a/neu chyd-destynau lleol, cenedlaethol a rhyngwladol:

- Mae llawer o elfennau cerddorol yn cael eu crybwyll yn y darn hwn: gwead, unsain, harmoni, alaw, traw, cyflymder, strwythur, tŷn, deinameg, patrwm, hyd, timbre, diweddeb.
- Archwiliwch ddiffiniadau'r gwahanol elfennau hyn.
- Ydych chi'n gallu adnabod unrhyw rai ohonyn nhw yn y darn hwn?
- Sut maen nhw'n cael eu defnyddio i greu effeithiau gwahanol?
- Gwrandewch ar amrywiaeth o ddarnau a nodwch yr elfennau cerddorol gwahanol a grybwyllir yma.

CÂN YR ELFENNAU

Robot Arwyn



Addysgu a Dysgu

- 1 Dechreuwch drwy addysgu'r pennill a mwynhau ei ganu'n fynegiannol.
- 2 Cymerwch eich amser i drafod yr elfennau cerddorol wrth iddynt gael eu cyflwyno, gan egluro geiriau newydd a'u hystyron.
- 3 Defnyddiwch ystumiau corfforol gwahanol i annog y dysgwyr i ganu brawddegau cyfan ar un anadl ac, ym marau 12 ac 16, i sylwi ar y tawnodau sy'n ymddangos yng nghanol y brawddegau.
- 4 Gofynnwch i'r dysgwyr ymuno â'r recordiad ym mhennill 1. Sicrhewch fod y dysgwyr yn dilyn llinell yr alaw'n fanwl gywir, a'u bod yn canolbwyntio ar y rhythm au trawsacennog.
- 5 Cyflwynwch alaw'r gytgan, hynny yw, y rhan uchaf. Os yw'r dysgwyr yn cael anhawster gydag adran arbennig, gofynnwch iddynt wrando arnoch chi neu ar y trac, ac ymuno.
- 6 Pan fydd y dysgwyr yn gyfarwydd ac yn hyderus â'r nodau â'r geiriau, anogwch hwy i ganu brawddegau cyfan ar un anadl, ac i ddal y nodau hir ar ddiwedd pob brawddeg.
- 7 Efallai y cewch fod dysgu'r alaw'n ddigon ar gyfer un sesiwn, a phenderfynu mynd i'r afael ag ail ran y gytgan yn y sesiwn ganlynol.
- 8 Cyflwynwch ail ran y gytgan i bawb. Gofynnwch i'r dysgwyr ar beth maen nhw'n sylwi yn y rhan hon. Mae'r rhythm yn union yr un peth â'r hyn a geir yn yr alaw. Hefyd mae pob brawddeg yn dechrau gyda'r ddwy ran yn canu'n unsain, ac yn diweddu mewn harmoni. Cyfeiriwch at y ffaith, wrth ganu mewn harmoni, bod y bwch naill ai ddau neu dri nodyn ar wahân (3ydd neu 4ydd).
- 9 Rhowch ddigon o gymorth er mwyn helpu'r dysgwyr i ganfod y nodau wrth ganu mewn harmoni.
- 10 Pan fydd yr holl ddysgwyr yn hyderus â rhan yr harmoni, rhannwch y grŵp yn ddau grŵp cyfartal. Rhowch yr alaw i'r naill grŵp (Rhan 1) a'r harmoni (Rhan 2) i'r grŵp arall.
- 11 Ceisiwch berfformio'r gân mewn dwy ran gyda'r recordiad, neu hebdo. Newidiwch y rhannau fel bod pawb yn cael cyfle i ganu'r naill ran a'r llall.

Sgiliau Cyfannol

- Mae i'r gân hon ddau bennill a thrydedd ran yn harmoni'r gytgan. Darllenwch drwy eiriau pennill 2 ac yna ymarfer gyda'r recordiad. Pan fyddwch yn fodlon â'r ddau bennill a'r harmoni deulais yn y gytgan, rhannwch y grŵp yn dri grŵp llai a chyflwyno trydedd ran yr harmoni i un o'r grwpiau.
- Ceisiwch berfformio'r gytgan mewn tair ran heb unrhyw gyfeiliant er mwyn annog y dysgwyr i wrando'n ofalus ar sain yr harmoni. Rhaid i'r geiriau fod yn eglur iawn, gyda chytseiniaid cryf, a llafariad pendant.
- Ceisiwch amrywio'r ddynnameg yn y perfformiad. Ceir marciau dynnameg manwl ar y sgôr, er enghraifft crescendos (cryfhau'n raddol) ym mhennill 1 - barau 12, 18 a 22. Ym mhennill 2, mae'r geiriau'n cyfeirio at ddymaneg wahanol - barau 58 i 66. Mae pob cytgan wedi'i nodi'n mf (cryfder cymedrol). Ceisiwch ganu brawddeg olaf y gytgan yn forte, sydd wedi'i nodi'n f (cryf).

CÂN YR ELFENNAU

Robot Arwyn



Datganiadau o'r hyn sy'n bwysig:

- Mae archwilio'r celfyddydau mynegiannol yn hanfodol er mwyn dyfnhau sgiliau a gwybodaeth gelfyddydol, ac mae'n galluogi dysgwyr i ddod yn unigolion chwilfydig a chreadigol.
- Mae creu yn cyfuno sgiliau a gwybodaeth gan dynnu ar y synhwyrau, ysbrydoliaeth a'r dychymyg.

- Anogwch y dysgwyr i ddefnyddio'r eirfa o adrannau penodol o'r gân hon i ddisgrifio caneuon eraill. Er enghraifft, gallai'r dysgwyr ddefnyddio geirfa o'r gytgan: A yw'r gwead yn drwchus ynteu'n denau? A yw'r gân yn unsain ynteu mewn harmoni? Os yw mewn harmoni, ai dwy ynteu dair rhan sydd iddi?
- Gallai'r dysgwyr gyfansoddi darnau byr iawn a chanddynt bwyslais cryf ar un elfen gerddorol. Ar ôl cyfansoddi a pherffeithio'u syniadau, dylai'r dysgwyr berfformio'r darnau o flaen gweddill y dosbarth, a gofyn i'r cyfoedion ddyfalu beth yw'r elfen gerddorol a ddisgrifir.

Asesu ar gyfer Dysgu:

- Mae ymateb a myfyrio, fel artist, ac fel cynulleidfa, yn rhan hanfodol o ddysgu yn y celfyddydau mynegiannol.

Holi

Adnodd: Meddwl-paru-rhannu

- Rhestrwch yr elfennau cerddorol a grybwyllir yn y gân hon.
- Sut mae'r gerddoriaeth yn adlewyrchu'r elfennau cerddorol a ddisgrifir?
- Er enghraifft, a yw'r cyflymder yn newid? Os felly, ymhle?

Adborth

Adnodd: Sylwadau dros dro

Rhowch sylwadau dros dro i'r dysgwyr ar feysydd y mae angen iddynt eu datblygu. Er mwyn gwella cywirdeb eu rhythm, mae'n bosibl y bydd angen i'r dysgwyr edrych ar rai brawddegau a gwrando ar y recordiad eto. Rhowch amser i'r dysgwyr ymateb i'r sylwadau hyn yn ystod y sesiwn, a rhoi mwy o sylwadau i weld a ydynt wedi bod yn llwyddiannus.

Hunanesiad / Asesiad gan gyfoedion

Adnodd: Dwy seren a dymuniad

Recordiwch berfformiad grŵp o'r gân. Gwrandewch ar y recordiad hwn a gofyn i'r dysgwyr gynnig dau sylw cadarnhaol (sêr) ynglŷn â'u perfformiad ac un peth penodol i'w wella (dymuniad).