

DACW 'NGHARIAD

Traddodiadol Cymreig



YNGLŶN Â'R GÂN HON

Cân serch yw hi, ac mae'r alaw yn defnyddio nodau'r Modd Doriaidd hynafol.

THEMÂU/TESTUNAU

Canu gwerin/serch/ moddau

CYSYLLTIADAU ALLWEDDOL

CWRICWLWM

Y Dyniaethau

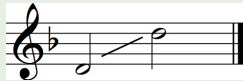
Iechyd a Lles

Y Celfyddydau Mynegiannol

YSTYRIAETHAU SY'N BENODOL I'R DISBYBLAETH

Cwmpas Lleisiol

8fed



Ffurf Lleisiol

Unsain/galw ac ateb

Elfennau Cerddorol

Tonyddiaeth a strwythur

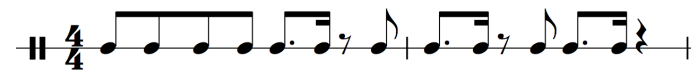
Nodweddion Cerddorol

Defnydd nodau pedal, patrymau dilyniant melodig, strwythur stroffig syml tri phennill

Ymarferion Cynhesu

- Gofynnwch i'r dysgwyr sefyll mewn cylch a dynwared eich mynegiannau wynebol, o'r trist a'r llwm i'r gloyw a brwdfrydig. Gwenwch wên lydan gan ddangos eich bochau a chodwch cornelau eich ceg. Dangoswch lygaid mawr effro a chodwch eiliau uchel, yna yn ôl i lygaid cau.
- Gofynnwch i unigolion gymryd rhan yr arweinydd a dylai gweddill y grŵp ddilyn eu mynegiannau wynebol. Gofynnwch i'r dysgwyr sefyll gyda'u traed ar led a'u breichiau yn llac wrth eu hochor. Gofynnwch iddynt anadlu i mewn ac i chwythu'r aer allan yn ddwfn, yn gyntaf gan osod eu dwy law ar yr asennau wrth eu hochr, ac yna ar waelod y cefn. Dylai'r dysgwyr allu teimlo'r symudiad ym mhobman. Os oes digon o wagle gennyh chi, ailadroddwch yr ymarferiad gyda'r dysgwyr yn gorwedd ar y llawr a sylwch os ydyw yn teimlo'n debyg. Er mwyn anadlu'n gywir, mae gofyn cael rheolaeth ar ran uchaf y corff i gyd.
- Gofynnwch i'r dysgwyr adleisio brawddeg gyntaf yr ateb (gweler isod). Dechreuwch yr ymarferiad yma fel siant rhythmig cyn canu'r ateb gan ddefnyddio unrhyw nodyn o'ch dewis. (fel D uwchben C canol).
- Dangoswch y rhythm nodweddiadol:
- Gofynnwch i'r dysgwyr glapio neu ddweud y rhythm hwn.

♩ = 130



We are here to-ge-ther to - ge-ther, to-ge-ther,

Awgrymiadau o gysylltiadau allweddol i'r Meysydd eraill, themâu trawgwricwlaidd a/neu chyd-destynau lleol, cenedlaethol a rhyngwladol:

- Darganfyddwch mwy am y modd Dorian. Beth yw hwn?
- Thema'r gân draddodiadol Gymreig hon yw cariad. Archwiliwch ganeuon traddodiadol Cymreig eraill sydd â geiriau gyda chariad fel thema e.e.. Ar Lan y Môr, Mil Harddach Wyt Na'r Rhosyn Gwyn.
- Beth sydd ganddyn nhw mewn cyffredin? Sut maen nhw'n wahanol?
- Archwiliwch bêt-bocsio ac offerynnau taro fel cyfeiliant i'r gân.

GRADDFA: CANOLRADD

DACW 'NGHARIAD

Traddodiadol Cymreig



Addysgu a Dysgu

- 1 Gwrandewch ar recordiad o'r gân werin hon, a gofynnwch i'r holl ddysgwyr adnabod a chanolbwyntio ar yr ateb. Dylent nodi yr ailadroddir yr ateb cyntaf dair gwaith, ond bod yr ateb olaf yn hirach, ddau far yn ychwanegol.
- 2 Chwaraewch recordiad o'r alwad, neu ei chanu, heb yr ateb a gofynnwch i'r dysgwyr ymateb drwy glapio'r rhythm neu adrodd geiriau'r ateb.
- 3 Wedi i'r dysgwyr gyfarwyddo â'r geiriau a'r rhythm, canwch neu chwaraewch alaw yr ateb cyn gofyn i'r dysgwyr ei adleisio'n ôl atoch. Cofiwch roi'u nodyn cychwynnol i'r dysgwyr (F). Nodwch bod dilyniant ym mar cyntaf yr ateb, hynny yw ailadroddir y tri nodyn cyntaf, gyda'r un rhythm a siâp melodig, ond yn uwch o ran traw.
- 4 Perfformiwch y ddau ateb cyntaf gyda'r recordiad neu gyda chithe'n canu'r alwad. Arafwch yr ymarferiad er mwyn sicrhau cywirdeb ymateb y dysgwyr. Atgoffwch y dysgwyr i ganu ar hyd pob brawddeg gan gadw ansawdd sain gyson.
- 5 Fel y soniwyd ynghynt, mae'r trydydd ateb yn hirach, ac eto fe geir dilyniant. (Caiff y bar cyntaf 'Fal-di ra-dl i-dl al' ei ailadrodd nodyn yn uwch o ran traw na'r tro cyntaf.) Canwch neu chwaraewch y trydydd ateb a gofynnwch i'r dysgwyr ei adleisio'n ôl atoch. Cofiwch roi'u nodyn cychwynnol i'r dysgwyr (D). Dylai'r dysgwyr geisio canu'r frawddeg gyfan mewn un anadl.
- 6 Perfformiwch y pennill cyntaf gyda chymorth y recordiad, ac atgoffwch y dysgwyr i ganu drwy ynganu'n eglur. Cewch hefyd gyfle i drafod strwythur y pennill-AABA.
- 7 Wedi i'r dysgwyr deimlo'n hyderus â'r ateb, rhannwch y grŵp i ddau grŵp cyfartal. Rhowch yr alwad i un grŵp a'r ateb i'r llall. Drwy berfformio'r ateb nifer o weithiau bydd y dysgwyr yn cyfarwyddo â'r alwad yn ddigon naturiol. Mae cwmpas lleisiol yr alwad yn uwch a lletach na'r ateb, felly cymerwch ddigon o amser, a gweithiwch drwy'r brawddegau fesul un.
- 8 Perfformiwch gyda chymorth y recordiad neu hebdo a chyfnewidiwch rannau er mwyn galluogi pob dysgwr i ganu'r alwad a'r ateb.

Sgiliau Cyfannol

- Mae tri phennill i'r gân hon. Dysgwch pennill 2 a 3 gan ddarllen y geiriau yn gyntaf; sicrhewch y cenir y geiriau drwy ynganu'n eglur – gyda chytseiniaid cryf a llafariad gofalus.
- Pan fydd y grŵp yn teimlo'n ddigon hyderus, perfformiwch yn ddigyfeiliant. Rhannwch yn dri grŵp, gan ofyn i un grŵp ganu'r nodyn pedal hir ar y nodyn D am bob brawddeg pedwar bar. Bydd y sgôr amgaeedig yn ganllaw i chi fesur hyd pob nodyn pedal. Dyw hyn ddim yn rhwydd wrth ganu'n ddigyfeiliant, felly bydd angen i'r dysgwyr glustfeinio'n ofalus ar donyddiaeth pob nodyn
- Ceisiwch ganu'r gân yn ei chyfanrwydd yn Gymraeg (gan ddefnyddio'r geiriau a'r sgrîn rhyngweithiol yn adran Gymraeg y wefan).

DACW 'NGHARIAD

Traddodiadol Cymreig

Datganiadau o'r hyn sy'n bwysig:

• Mae archwilio'r celfyddydau mynegiannol yn hanfodol er mwyn dyfnhau sgiliau a gwybodaeth gelfyddydol, ac mae'n galluogi dysgwyr i ddod yn unigolion chwilfydig a chreadigol.

• Mae creu yn cyfuno sgiliau a gwybodaeth gan dynnu ar y synhwyrâu, ysbrydoliaeth a'r dychymyg.

- Gan ddefnyddio ran o'r Modd Doriaidd (DEFGABCD1) neu'r cyfan, gall y dysgwyr gyfansoddi neu fyrfyfyrto'u hatebion ei hunain i'r galwadau. Dechreuwch drwy ofyn i'r dysgwyr ddefnyddio rhythm yr atebion cyn ymestynir y weithgaredd drwy ofyn iddynt greu rhythm gwahanol a geiriau newydd. Rhowch gyfle i unigolion berfformio o flaen gweddill y grŵp ac i werthuso cyfansoddiadau ei gilydd.
- Rhowch sgôr o'r ateb i bob dysgwr ynghyd ag offeryn cerdd tiwniedig. Rhannwch y grŵp yn ddau – un i chwarae Rhan 1 a'r llall i chwarae Rhan 2 yr ateb. Ymestynnwch y weithgaredd drwy greu ensemble addas o'r gân. Perfformiwch hi naill ai gyda chymorth y trac sain neu hebdo.
- Dysgwch gân werin Gymreig arall, er enghraifft, 'Ar lan y môr'. Pan fydd y dysgwyr yn gyfarwydd â hi, gallent gymharu'r ddwy gân werin gan gynnig sylwadau ar strwythur, gwedd a thonyddiaeth.

Asesu ar gyfer Dysgu:

• Mae ymateb a myfyrio, fel artist, ac fel cynulleidfya, yn rhan hanfodol o ddysgu yn y celfyddydau mynegiannol.

Holi

Adnodd: Dim dwylo i fyny

- Eglurwch yn eich geiriau eich hun beth yw hanes y stori o fewn geiriau'r gân?
- Rhowch enghraifft o un o'r rhythmau a gyflwynwyd yn ystod y gân?
- Sawl curiad sydd ym mhob bar? Sawl bar sydd ym mhob galwad ac ateb?

Adborth

Adnodd: Sylwadau yn unig

Rhowch adborth i grwpiau penodol ynghylch eu cywirdeb traw. Mae'n bosib y bydd angen i chi arddangos y symudiad i restr uchaf y llais yn y drydedd alwad, y patrwm dilyniant a gyflwynir yn ystod yr ateb olaf a'r defnydd o drawiau ailadroddus ar ddiwedd pob ateb.

Hunanesiad / Asesiad gan gyfoedion

Adnodd: Deialog dysgwr-i-ddysgwr

Gofynnwch i'r dysgwyr gymryd eu tro wrth fod yn athro tra'n trafod y perfformiad a thra'n holi cwestiynau. Efallai y bydd angen i chi awgrymu ychydig o gwestiynau posib iddynt, er enghraifft:

- Ai'r alwad neu'r ateb oedd y rhan anoddaf i'w dysgu? Pam?
- Beth ydych/nad ydych chi'n ei hoffi yng nghylch y gân? Eglurwch.

