

DAW HYFRYD FIS

Traddodiadol (trefn. Dyfan Jones)



YNGLŶN Â'R GÂN HON

Alaw draddodiadol Gymreig yw 'Daw hyfryd fis'. Mae'r gân yn dathlu dyfodiad misoedd yr Haf.

THEMÂU/TESTUNAU

Traddodiadol/Yr Haf/adar

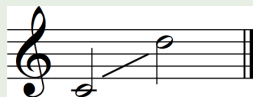
CYSYLLTIADAU ALLWEDDOL CWRICWLWM

Ieithoedd, Llafaredd a Chyfathrebu
Y Dyniaethau
Y Celfyddydau Mynegiannol

YSTYRIAETHAU SY'N BENODOL I'R DISBYBLAETH

Cwmpas Lleisiol

9fed



Ffurf Lleisiol

Tôn gron

Elfennau Cerddorol

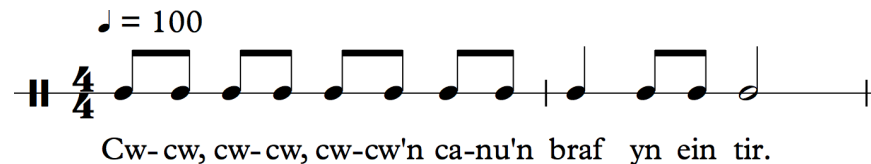
Parhad a thraw

Nodweddion Cerddorol

Patrymau rhythmig a melodig syml,
cytseiniaid meddal, adrannau byr

Ymarferion Cynhesu

- Sefwch mewn cylch a gwthio'ch ysgwyddau ymlaen ac yn ôl fesul un, ac yna'r ddwy gyda'i gilydd. Yna, gosodwch eich dwylo ar eich ysgwyddau a chylchdrowch ymlaen ac yn ôl.
- Sefwch gyda'ch cefn yn syth a'ch traed ychydig ar wahân, wedi'u gosod ar 'bum munud i un'. Gosodwch eich dwylo ar eich ochrau, gan deimlo cawell yr asennau. Chwythwch allan am bedwar curiad, anadlwch i fewn am bedwar curiad, gan deimlo'r asennau'n ymestyn. Daliwch yr anadl, yna ei ryddhau gan greu sŵn 'shhh' am bedwar curiad gan deimlo'r asennau'n symud unwaith eto.
- Rhennwch y grŵp yn ddau. Rhowch sain llafariad gwahanol i'r naill grŵp a'r llall. Bydd un grŵp yn canu graddfa esgynnol C Fwyaf (CDEFGABC1) tra fod y grŵp arall, yn gydamerol, yn canu graddfa ddisgynnol C Fwyaf (C1BAGFEDC).
- Rhythm nodweddiadol - clapiwch y rhythm canlynol:



Awgrymiadau o gysylltiadau allweddol i'r Meysydd eraill, themâu trawgwricwlaidd a/neu chyd-destynau lleol, cenedlaethol a rhyngwladol:

- Mae'r gân hon wedi'i hysgrifennu fel tôn gron. Ymchwilio i ganeuon eraill a ysgrifennwyd fel tôn gron megis: Calypso, Gwlad y Fedwen Arian, Cân y Canŵ.
- Ysgrifennwyd y gân hon am y gôg sy'n ymddangos yn gynnar yn yr hâf.
- Dysgwch amrywiaeth o ganeuon gwerin Cymreig yn seiliedig ar thema gwahanol tymhorau, megis: Nawr Lanciau Roddwn Glôd (Moliannwn) Gwanwyn), ac Y Tymhorau.

DAW HYFRYD FIS

Traddodiadol (trefn. Dyfan Jones)



Addysgu a Dysgu

- 1 Dechreuwch drwy ddarllen geiriau'r gân yn araf.
- 2 Chwaraewch recordiad o'r dôn gron, neu ei chanu; y dysgwyr i glapio neu daro'r curiad wrth iddynt wrando.
- 3 Dechreuwch drwy ganu'r alaw'n unsain, a chanu'r frawddeg gyntaf nifer o weithiau, yn ddigyfeiliant os yn bosib. Cyfeiriwch at y ffaith bod yr alaw gan amlaf yn symud fesul cam.
- 4 Ewch ymlaen i'r ail frawddeg a thynnu sylw'r dysgwyr at y ffaith bod yr alaw ar ddechrau'r cymal gan amlaf yn symud mewn naid, cyn disgyn i lawr y raddfa yn ôl i'r nodyn cychwynnol.
- 5 Dychwelwch i'r dechrau cyn ychwanegu'r drydedd frawddeg. Cenir y frawddeg hon ar dri nodyn disgynnol wedi eu hailadrodd ddwy waith.
- 6 Mae angen talu sylw arbennig i gywirdeb traw'r bedwaredd frawddeg am ei fod yn cynnwys dwy naid sy'n disgyn tri nodyn (4ydd). Mae'r neidiadau yma'n efelychu cân y gwcw.
- 7 Wedi cyfarwyddo â'r holl frawddegau, perfformiwch yr alaw ddwywaith; os ydy'r dysgwyr yn hyderus, rhwch gynnig ar ganu'r alaw yn ddigyfeiliant.
- 8 Rhennwch y grŵp yn ddau a galw'r naill yn grŵp A a'r llall yn grŵp B. Eglurwch wrth grŵp B fod angen iddynt ymuno ar ôl y llinell gyntaf - 'Daw hyfryd fis Mehefin cyn bo hir, a'; mae hyn wyth curiad crosiet ar ôl grŵp A.
- 9 Ceisiwch berfformio'r gân mewn dwy ran, naill ai gyda'r recordioad neu hebddo - grŵp A i ddechrau a grŵp B i ymuno ar y pwynt cywir. Ailadroddwch hyn gyda'r grŵp arall yn arwain a chefnogwch unrhyw grŵp wrth ganu eu rhan.
- 10 Pan fyddwch chi a'r dysgwyr yn hyderus i ganu'n ddeulais, rhennwch y dosbarth yn bedwar - grŵp A, B, C a D.
- 11 Dangoswch yr holl bwyntiau ymuno perthnasol a gwrandewch ar berfformiad o'r gân; gofynnwch i bob grŵp ddefnyddio'u corff i greu seiniau taro gwahanol (clapio, stampio ac ati).
- 12 Perfformiwch fersiwn rhythmig o'r dôn gron mewn pedair rhan gan ddefnyddio seiniau taro corfforol yn unig.
- 13 Cenwch y dôn gron mewn pedair rhan heb y seiniau taro corfforol.

Sgiliau Cyfannol

- Ble i anadlu? Anogwch y dysgwyr i anadlu ar ôl gwahanol frawddegau a geiriau. Trafodwch ble fyddai orau i anadlu. Ceisiwch ganu'r gân gyfan mewn un anadl.
- Cenwch y dôn gron yn ddigyfeiliant a'i hailadrodd deirgwaith. Defnyddiwch y dôn gron hon fel man cychwyn wrth ddysgu tôn gron arall.
- Cymharwch eu tebygrwydd a'u gwahaniaethau.

DAW HYFRYD FIS

Traddodiadol (trefn. Dyfan Jones)

Datganiadau o'r hyn sy'n bwysig:

- Mae archwilio'r celfyddydau mynegiannol yn hanfodol er mwyn dyfnhau sgiliau a gwybodaeth gelfyddydol, ac mae'n galluogi dysgwyr i ddod yn unigolion chwilfydig a chreadigol.
- Mae creu yn cyfuno sgiliau a gwybodaeth gan dynnu ar y synhwyrau, ysbrydoliaeth a'r dychymyg.

- Perfformiwch y dôn gron ar offerynnau'r ystafell ddosbarth. Rhowch nodyn cyntaf pob brawddeg/ llinell i'r dysgwyr a'u hannog i feddwl am gyfeiriad yr alaw. Cyflwynwch y gân ar ffurf nodiant ar ddiwedd y gweithgaredd hwn, a cheisiwch berfformio'r dôn gron mewn pedair rhan ar offerynnau.
- Ceisiwch berfformio gyda hanner y grŵp yn canu a'r hanner arall yn chwarae offerynnau, ac yna, fel arall.
- Recordiwch y perfformiad a'i werthuso. Gellid ei gymharu â recordiad Dafydd Iwan ac Edward o'r gân sydd ar y cryno ddisg 'Cwm rhyd y rhosyn' a ryddhawyd yn 2010.

Asesu ar gyfer Dysgu:

- Mae ymateb a myfyrio, fel artist, ac fel cynulleidfa, yn rhan hanfodol o ddysgu yn y celfyddydau mynegiannol.

Holi

Adnodd: Dim dwylo i fyny

- A allwch roi enghraifft o un o'r rhythmiau a gyflwynir yn y gân hon?
- Sut allem wella ein perfformiad cyffredinol?
- Ym mha ffyrdd eraill y gallem berfformio'r gân?

Adborth

Adnodd: Sylwadau dros dro

Rhowch sylwadau dros dro i'r dysgwyr ar agweddau sydd angen datblygu. Er mwyn gwella eu cywirdeb rhythmig, efallai y byddai'n fuddiol i'r dysgwyr ddychwelyd i edrych ar ambell gymal a gwrando ar y recordiad eto. Rhowch amser i'r dysgwyr i ymateb i'r sylwadau yma yn ystod y sesiwn ac yna gwneud sylwadau eto i weld os ydyn wedi bod yn llwyddiannus.

Hunanesiad / Asesiad gan gyfoedion

Adnodd: Deialog dysgwr-i-ddysgwr

Gofynnwch i'r dysgwyr gymryd eu tro i fod yr 'athro' wrth drafod y perfformiad ac i ofyn cwestiynau. Efallai y bydd angen i chi gynnig ambell gwestiwn posib, er enghraifft:

- A oedd hi'n hawdd neu'n anodd i ddysgu'r alaw?
- Beth ydych chi'n hoffi/ddim yn hoffi am y gân hon? Eglurwch eich ateb.

