

# DE O

Traddodiadol o Jamaica (geiriau Cymraeg: Eleri Richards)



## YNGLŶN Â'R GÂN HON

Yn draddodiadol, fe genir y gân hon gan weithwyr dociau tra'n llwytho cratiau o fananas i'r llongau.

## THEMÂU/TESTUNAU

Daearyddiaeth/cân waith/dociau

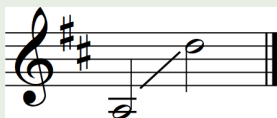
## CYSYLLTIADAU ALLWEDDOL CWRICWLWM

Ieithoedd, Llafaredd a Chyfathrebu  
Y Dyniaethau

## YSTYRIAETHAU SY'N BENODOL I'R DISBYBLAETH

### Cwmpas Lleisiol

11fed



### Ffurf Lleisiol

Galw ac ateb

### Elfennau Cerddorol

Gwead a strwythur

### Nodweddion Cerddorol

Rhythmau trawsacennog, ateb mewn  
harmonï pedair rhan, strwythur rondo

## Ymarferion Cynhesu

- Sicrhewch bod gan y dysgwyr ddigon o le; gofynnwch iddynt ddychmygu bod pensil mawr yn sownd i'w pennau. Bydd gofyn iddynt 'dynnu' lluniau a siapau o'u dewis ar y nenfwd.
- Yna, dylai'r dysgwyr osod eu breichiau yn llac wrth eu hochr gan gadw'r penliniau wedi'u plygu ychydig. Wedi cyfri i bedwar, yn raddol dylid codi'r breichiau yn syth gyferbyn â'u hochrau ac anadlu i mewn. Ar ôl dal y safle hwn am bedwar curiad, dylid disgyn y breichiau yn araf gan adael i'r awyr hisian allan yn ddi-orfodaeth.
- Gofynnwch i'r dysgwyr feddwl am sŵn bach neu mawr ac ategwch symudiad corfforol ato. Rhowch gyfle i unigolion berfformio'u sŵn a gofynnwch i weddill y grŵp ddynwared yr hyn maent yn ei weld ac yn ei glywed.
- Dangoswch y rhythm nodweddiadol:



Daeth y wawr 'rwyf am fynd tu - a thre'.

- Gofynnwch i'r dysgwyr glapio neu ddweud y rhythm hwn.

## Awgrymiadau o gysylltiadau allweddol i'r Meysydd eraill, themâu trawgwricwlaidd a/neu chyd-destynau lleol, cenedlaethol a rhyngwladol:

- Archwiliwch y fasnach bananas a ddechreuodd yn Jamaica yn 1866.
- Ymchwiliwch i ystyr Tallyman.
- Sut oedd yr amodau gwaith? A gafodd gweithwyr a chynhyrchwyr bris teg?
- Cymharwch allforio bryd hynny â Masnach Deg nawr. Sut maen nhw'n cymharu?
- Sut felly mae'r fasnach allforio yn cymharu â nawr?

# DE O

Traddodiadol o Jamaica (geiriau Cymraeg: Eleri Richards)



## Addysgu a Dysgu

- 1 Gwrandewch ar recordiad o'r cytgan amryw o weithiau a gofynnwch i'r dysgwyr adnabod a chanolbwyntio ar yr atebiad. Dylai'r dysgwyr fedru adnabod y gwahaniaeth mewn traw sydd yn nau nodyn olaf pob brawddeg.
- 2 Chwaraewch recordiad o'r alwad heb yr ateb neu ei ganu, a gofynnwch i'r dysgwyr ateb drwy glapio neu ddweud y geiriau.
- 3 Rhannwch y dosbarth yn ddau grŵp cyfartal – un i ganu Rhan 1 o'r ateb (y rhan uchaf) a'r lleill i ganu Rhan 2 (y rhan isaf).
- 4 Dechreuwch gyda Rhan 1. Canwch neu chwaraewch y rhan a gofynnwch i'r dysgwyr ei adleisio'n ôl atoch. Cofiwch roi'r nodyn cychwynnol (D) i'r dysgwyr.
- 5 Dilynwch yr un camau gyda Rhan 2 (nodyn cychwynnol B isaf). Adolygwch y ddwy ran amryw o weithiau er mwyn cryfhau hyder y dysgwyr.
- 6 Rhowch eu nodau cychwynnol i'r ddau grŵp a pherfformiwch yn ddeuran yn ddigyfeiliant. Arafwch gyflymder y darn er mwyn sicrhau cywirdeb.
- 7 Pan fydd cydsymudiad y ddau grŵp yn ddiogel, perfformiwch y galwadau eich hunan neu defnyddiwch y recordiad a chyfarwyddwch y dysgwyr wrth iddynt ymuno gyda'u hateb.
- 8 Pan fydd y dysgwyr yn hyderus gyda'u rhan, trefnwch iddynt gyfnewid rhannau. Dilynwch y camau dysgu fel o'r blaen.

## Sgiliau Cyfannol

- Canolbwyntiwch ar rythmau trawsacennog yr ateb a chanwch gan ynganu'n glir. Rhowch gynnig ar ganu'r gân yn ddigyfeiliant.
- Dysgwch yr alwad i'r holl ddysgwyr neu rhowch gyfle i unigolion berfformio. Drwy berfformio'r ateb amryw o weithiau, bydd y dysgwyr yn dod i adnabod alaw yr alwad yn ddigon naturiol. Mae cwmpas lleisiol yr alwad yn lletach ac yn uwch na'r ateb, felly adolygwch rhywfaint o'r ymarferion lleisiol cyn rhoi ymgais ar unrhyw alwadau.
- Ar y recordiad ac yn y sgôr, mae'r ateb mewn harmoni pedair rhan. Rhannwch y grŵp yn bedair rhan a dysgwch y rhan tenor (fel rhan harmoni isel arall) a'r bas (a ellir ei ganu wythawd yn uwch). Byddai'r rhannau hyn hefyd yn addas i gantorion gwrywaidd sydd a'u lleisiau wedi'u torri.

# DE O

Traddodiadol o Jamaica (geiriau Cymraeg: Eleri Richards)



## Datganiadau o'r hyn sy'n bwysig:

- Mae archwilio'r celfyddydau mynegiannol yn hanfodol er mwyn dyfnhau sgiliau a gwybodaeth gelfyddydol, ac mae'n galluogi dysgwyr i ddod yn unigolion chwilyfydig a chreadigol.
- Mae creu yn cyfuno sgiliau a gwybodaeth gan dynnu ar y synhwyrau, ysbrydoliaeth a'r dychymyg.

- Gan ddefnyddio rhan o raddfa D Fwyaf, neu'r raddfa gyfan (DEFGABCD1), gall dysgwyr gyfansoddi neu fyrfyfyrio'u ateb eu hunain i'r galwadau gan ddefnyddio'r un rhythm. Gellir ymestyn y weithgaredd hon drwy ofyn i'r dysgwyr gyfansoddi'u hateb eu hunain gyda rhythm a geiriau gwahanol. Rhowch gyfle i unigolion berfformio o flaen gweddill y grŵp a gwerthuswch gyfansoddiadau eich gilydd.
- Rhowch sgôr o'r ateb i bob dysgwr ac offeryn wedi'i diwnio. Rhannwch y grŵp yn ddau – un i chwarae Rhan 1 a'r llall i chwarae Rhan 2 yr ateb. Ymestynnwch y weithgaredd drwy greu ensemble addas ar gyfer perfformio'r gân naill ai gyda chymorth y trac neu hebdo.
- Fe boblogeiddwyd y gân gan y cerddor Americanaidd – Jamacaidd Harry Belafonte. Gwrandewch a gwerthuswch recordiad Belafonte o'r gân cyn trafod ei nodweddion pennaf.

## Asesu ar gyfer Dysgu:

- Mae ymateb a myfyrio, fel artist, ac fel cynulleidfa, yn rhan hanfodol o ddysgu yn y celfyddydau mynegiannol.

## Holi

### Adnodd: Byrddau gwyn

- Disgrifiwch newidiadau cyflymder a strwythurol y gân.
- Sawl curiad sydd i bob bar? Sawl bar sydd i bob galwad ac ateb?
- Pa alwadau sydd a'u halaw yn esgyn (codi o ran traw) a pha rai sy'n disgyn (lleihau o ran traw)?

## Adborth

### Adnodd: Adborth uniongyrchol

Rhowch adborth i'r grwpiau yn benodol ynghylch eu cywirdeb rhythmig. Mae'n bosib y byddwch angen arddangos rhythmau trawsacennog yr holl alwadau a'r nodyn hir sy'n cael ei ddal ar ddiwedd pob brawddeg.

## Hunanesiad / Asesiad gan gyfoedion

### Adnodd: Deialog dysgwr-i-ddysgwr

Gofynnwch i'r dysgwyr gymryd eu tro i fod yn athro wrth drafod y perfformiad a gofyn cwestiynau. Efallai y bydd angen i chi gynnig rhai cwestiynau posib, er enghraifft:

- Ai Rhan 1 neu Rhan 2 oedd yr anoddaf i'w dysgu yn yr ateb? Pam felly?
- Beth ydych chi'n hoffi orau – canu'r alwad neu'r ateb? Pam?