

YNGLŶN Â'R GÂN HON

Ble mae Daniel?

THEMÂU/TESTUNAU

Dysgu/rheolau ysgol

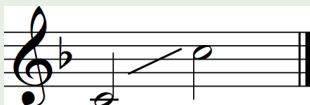
CYSYLLTIADAU ALLWEDDOL CWRICWLWM

Ieithoedd, Llafaredd a Chyfathrebu
Iechyd a Lles

YSTYRIAETHAU SY'N BENODOL I'R DISGYBLAETH

Cwmpas Lleisiol

8fed



Ffurf Lleisiol

Unsain

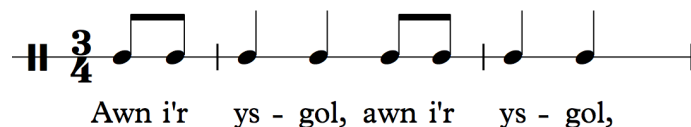
Elfennau Cerddorol

Parhad a thaw

Ymarferion Cynhesu

- Sefwch gyda'ch traed ychydig ar wahân, gan osod eich breichiau'n llac wrth eich ochr. Yn raddol, gan godi eich breichiau uwch eich pen, anadlwch i mewn a theimlo cawell yr asennau'n codi ychydig. Daliwch am bedwar curiad, ac yna, yn araf, gostyngwch y ddwy fraich a chwythu allan, gan gadw'r frest yn uchel.
- Sefwch mewn cylch. Gan ddefnyddio'ch llaw i ddynodi uchel (llaw yn yr awyr) ac isel (llaw wrth eich pengliniau), gofynnwch i'r dysgwyr hymian sw^n seiren, yn codi a disgyn mewn traw, wrth ymateb i'ch symudiadau chi. Dechreuwch gyda symudiadau bychain (h.y. ystod fer o draw) ac yna datblygu'n raddol i ystod traw lletach.
- Dangoswch rythm nodweddiadol y gân:

♩ = 100



Asesu ar gyfer Dysgu:

• Mae ymateb a myfyrio, fel artist, ac fel cynulleidfa, yn rhan hanfodol o ddysgu yn y celfyddydau mynegiannol.

Hunan-asesiad / asesiad cymheiriad

Adnodd: BADD/ GFO

Mae dysgwyr yn symud o gwmpas yr ystafell (i gerddoriaeth) ac yna dod o hyd i bartner pan fydd y gerddoriaeth yn dod i ben, y plant i roi datganiadau 'Beth Aeth yn Dda' (BADD) a 'Gwell Fyth Os' (GFO) i'w gilydd. Ai-ladrodd gyda phartneriaid newydd.



Addysgu a Dysgu

- 1 Gwrandewch ar recordiad o'r gân a gofynnwch i'r dysgwyr wrando'n ofalus ar ynganiad y geiriau. Treuliwch ychydig o amser yn gofyn i'r dysgwyr adleisio'r geiriau sy'n gymhleth i'w ynganu.
- 2 Gwrandewch, gyda'r dysgwyr, ar bennill cyntaf y recordiad. Gwrandewch eto, ac ymunwch trwy glapio'r rhythm.
- 3 Chwaraewch y recordiad, neu ei chanu fesul brawddeg, gyda'r dysgwyr yn ymateb. Peidiwch symud ymlaen nes bod yr holl ddysgwyr yn hyderus ac yn ymateb gyda'r traw a'r rhythm cywir.
- 4 Pan fydd y dysgwyr yn gyfarwydd â'r pennill cyntaf, tanlinellwch fod y rhythm a'r traw union yr un peth ym mhob pennill, ond gyda geiriau gwahanol.
- 5 Gwrandewch, gyda'r dysgwyr, ar ail bennill y recordiad. Gwrandewch eto, ac ymunwch trwy lafarganu'r rhythm y tro hwn. Treuliwch ychydig o amser yn gofyn i'r dysgwyr adleisio'r geiriau sy'n gymhleth i'w ynganu.
- 6 Gofynnwch i'r dysgwyr ymuno â'r recordiad o bennill 1 a 2. Sicrhewch fod y dysgwyr yn dilyn y llinell felodig yn gywir.
- 7 Anogwch y dysgwyr i ddysgu pennill 1 a 2 o'r côf a defnyddiwch ystumiau corfforol gwahanol i annog y dysgwyr i ganu cymalau cyfan ar un anadl.
- 8 Cyflwynwch bennill 3. Os bydd y dysgwyr yn cael anhawster gyda chymal neu air arbennig, gofynnwch iddynt wrando arnoch chi neu'r trac, ac yna ymuno.
- 9 Pan fydd yr holl ddysgwyr yn gyfarwydd ac yn hyderus â'r gân, anogwch hwy i ganu cymalau cyfan ar un anadl ac i gynnal y nodau hir ar ddiwedd pob brawddeg.

Sgiliau Cyfannol

- Pan fydd y dosbarth yn hyderus, ceisiwch berfformio'r gân yn ddigyfeiliant gan y bydd hyn yn annog y dysgwyr i wrando'n astud ar ansawdd y sain. Ble maent yn anadlu?
- Anogwch y dysgwyr i anadlu ar ôl brawddegau a geiriau gwahanol. Trafodwch ble fyddai'r lle gorau i anadlu. Rhowch gynnig ar berfformio'r pennill gyfan ar un anadl.
- Rhennwch y dysgwyr yn bedwar grŵp llai. Wedi rhoi amser iddynt ymarfer, gofynnwch iddynt berfformio'r gân fel tŷn gron gyda phob grŵp yn ymuno fesul cymal.