

EIN HYSGOL NI



YNGLYN Â'R GÂN HON

The big ship sails on the
alley-alley o

THEMÂU/TESTUNAU

Ysgol/Daearyddiaeth

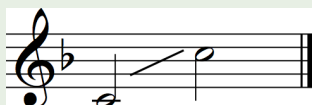
CYSYLLTIADAU ALLWEDDOL CWRICWLWM

Ieithoedd, Llafaredd a Chyfathrebu
Y Dyniaethau
Iechyd a Lles

YSTYRIAETHAU SY'N BENODOL I'R DISGYBLAETH

Cwmpas Lleisiol

8fed



Ffurf Lleisiol

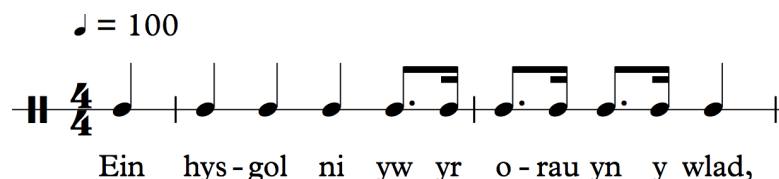
Unsain

Elfennau Cerddorol

Gwead a thraw

Ymarferion Cynhesu

- Dylai'r dysgwyr osod eu dwy fraich wrth eu hochr a chadw'u pengliniau wedi plygu ychydig. Ar ôl cyfrif i bedwar dylent godi'r ddwy fraich i fyny yn raddol yn syth wrth eu hochrau ac anadlu mewn. Ar ôl dal am bedwar curiad dylent ostwng eu breichiau'n araf gan hisian allan yr aer heb wthio.
- Gofynnwch i'r dysgwyr feddwl am sain mawr neu fach ac ychwanegu symudiad corfforol. Dylid rhoi cyfle i unigolion arddangos eu sain a gofyn i weddill y grŵp i ddynwared yr hyn y maent yn ei glywed ac yn ei weld.
- Dangoswch rythm nodweddiadol y gân:



Asesu ar gyfer Dysgu:

• Mae ymateb a myfyrio, fel artist, ac fel cynulleidfa, yn rhan hanfodol o ddysgu yn y celfyddydau mynegiannol.

Hunan-asesiad / asesiad cymheiriad

Adnodd: BADD / GFO

Mae dysgwyr yn symud o gwmpas yr ystafell (i gerddoriaeth) ac yna dod o hyd i bartner pan fydd y gerddoriaeth yn dod i ben, y plant i roi datganiadau 'Beth Aeth yn Dda' (BADD) a 'Gwell Fyth Os' (GFO) i'w gilydd. Ailadrodd gyda phartneriaid newydd.

GRADING: **HAWDD**



Addysgu a Dysgu

- 1 Anogwch y dysgwyr i wrando'n ofalus ar pennill gyntaf y recordiad ychydig o weithiau ac i ymuno drwy glapio a siantio'r rhythm.
- 2 Chwaraewch recordiad neu ganu pob brawddeg yn ei dro, bydd angen i'r dysgwyr ymuno, peidiwch â symud ymlaen nes bod pawb yn hyderus ac yn ymateb gyda thraw a rhythm cywir.
- 3 Pan fydd y dysgwyr yn gyfarwydd â'r pennill cyntaf, esboniwch bod y rhythm a'r traw yr un fath ym mhob pennill, ond gydag ychydig o eiriau newydd.
- 4 Gwrandewch gyda'r dysgwyr ar recordiad o'r ail bennill. Ar yr ail wrandawriad dylai'r dysgwyr ymuno drwy glapio a siantio'r rhythm.
- 5 Gofynnwch i'r dysgwyr ymuno â'r recordiad o Pennill 1 a 2. Sicrhewch bod y dysgwyr yn dilyn y linell felodig yn gywir.
- 6 Anogwch y dysgwyr i fewnoli Pennill 1 a 2 ar y cof, defnyddiwch wahanol ystumiau corfforol i annog y dysgwyr i ganu brawddegau cyfan mewn un anadl.
- 7 Pan fydd y dysgwyr yn gyfarwydd ac yn hyderus anogwch nhw i ganu brawddegau llawn mewn un anadl ac i gynnal y nodau hir ar ddiwedd pob brawddeg.

Sgiliau Cyfannol

- Canolbwyntiwch ar y rhythmau dotiog yn y gân. Anogwch y dysgwyr i berfformio gydag ynganiad clir gan sicrhau nad ydynt yn cipio'r nodau byr.
- Rhannwch y dysgwyr yn grwpiau llai, ar ôl rhoi amser i'r grwpiau ymarfer gofynnwch iddynt berfformio'r gân o flaen gweddill y grŵp.
- Arbrofwch ac amrywiwch yr ystod ddynameg. Gellir graddoli'r dynameg (cryf - pennill 1, tawel - pennill 2). Peidiwch ac annog y dysgwyr i weiddi pan yn canu'n gryf, bydd angen atgoffa'r dysgwyr i gefnogi eu canu cryf gyda'u hanadlu.
- Ceisiwch ganu pob pennill o'r gân yn Gymraeg (gan ddefnyddio'r geiriau a sgrîn rhyngweithiol sydd ar gael ar yr ochr Gymraeg o'r wefan)