

GENNAI RHYTHM

George Gershwin/Ira Gershwin (trefn. gan Owain Gethin Davies)



YNGLŶN Â'R GÂN HON

Dyma gân o'r sioe gerdd 'Crazy for you', ac fe'i cyhoeddwyd ym 1930. Defnyddir y dilyniant o gordiau a geir ynddi, a elwir yn 'newidiadau rhythm', yn sail ar gyfer llawer o ganeuon jazz eraill poblogaidd.

THEMÂU/TESTUNAU

Sioe gerdd/pentatonig/trawsacennu

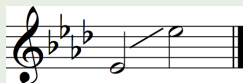
CYSYLLTIADAU ALLWEDDOL CWRICWLWM

Iaith, Llafaredd a Chyfathrebu
Y Celfyddydau Mynegiannol

YSTYRIAETHAU SY'N BENODOL I'R DISBYBLAETH

Cwmpas Lleisiol

8fed



Ffurf Lleisiol

Unsain/rhannau annibynnol

Elfennau Cerddorol

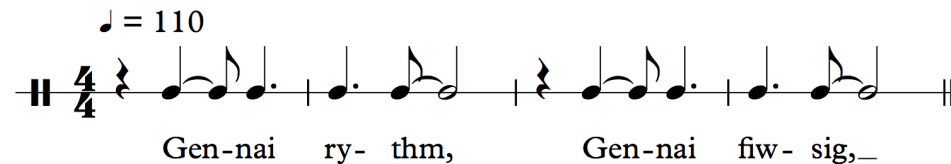
Gwead a strwythur

Nodweddion Cerddorol

Unsain a harmoni a thrillais, strwythur pennill a chytgan

Ymarferion Cynhesu

- Sefwch gyda'ch traed ar wahân, a'ch dwy fraich yn hongian yn llipa am eich ochr. Gofynnwch i'r dysgwyr anadlu i mewn ac anadlu allan yn ddwfn, gan osod y ddwy law am eu hochr ar eu hasennau i ddechrau, ac yna ar eu meingefn. Dylai'r dysgwyr allu teimlo'r symudiad o amgylch eu canol. Os oes gennych ddigon o le, ailadroddwch yr ymarfer hwn gyda'r holl ddysgwyr yn gorwedd ar lawr, er mwyn gweld a yw'n teimlo yr un peth. Rhaid wrth reolaeth ar holl ran uchaf y corff er mwyn anadlu.
- Cydbwyswch ar un goes a chylchdroi'r goes arall, gan ddechrau gyda'r fferau, yna'r pengliniau, a'r cluniau'n olaf. Gwnewch hyn yn glocwedd, ac yna'n wrthglocwedd. Gwnewch yr un peth gyda'r goes arall.
- Gofynnwch i'r dysgwyr hymian seiren, gan symud y traw i fyny ac i lawr wrth ddilyn eich llaw o fod yn uchel yn yr awyr i fod yn isel iawn wrth eich pengliniau.
- Dangoswch rythm nodweddiadol y gân:



Awgrymiadau o gysylltiadau allweddol i'r Meysydd eraill, themâu trawgwricwlaidd a/neu chyd-destynau lleol, cenedlaethol a rhyngwladol:

- Archwiliwch wreiddiau a hanes cerddoriaeth jazz.
- Gwrandewch ar amrywiaeth o safonau jazz poblogaidd.
- Pa ddilyniannau cordiau sy'n gyfystyr â cherddoriaeth jazz?
- Pa nodweddion sy'n rhoi'r sain 'jazz' amlwg i ddarnau?

GENNAI RHYTHM

George Gershwin/Ira Gershwin (trefn. gan Owain Gethin Davies)



Addysgu a Dysgu

- 1 Chwaraewch y recordiad neu ganu alaw (rhan 1) y gytgan (barrau 3 i 18). Wrth wrando dylai'r dysgwyr ganolbwyntio ar y nodau sy'n symud fesul cam a'r nodau naid a'r rhythmau trawsacennog yn yr alaw, a cheisio clapio'r rhythm.
- 2 Perfformiwch y pennill yn unsain gyda'r recordiad, gan atgoffa'r dysgwyr i ganu drwy bob brawddeg ac i sicrhau nad yw ansawdd y sain na'r ynganu'n dirywio wrth ganu'r rhythmau trawsacennog byr.
- 3 Os yw'r dysgwyr yn gallu cadw at eu rhannau, symudwch ymlaen i'r pennill (barrau 20 i 44). Gofynnwch i'r holl ddysgwyr wrando ar recordiad a chanolbwyntio ar y pwynt ymuno ym mhob brawddeg. Gofynnwch i'r dysgwyr glapio'r rhythm wrth iddynt wrando.
- 4 Dechreuwch gyda Rhan 1, gan mai dyma yw'r brif alaw; gwnewch yn siŵr fod y dysgwyr yn dilyn llinell yr alaw'n fanwl gywir. Gwnewch yn siŵr nad yw ansawdd y sain a'r ynganu'n dirywio wrth ganu'r rhythmau byr.
- 5 Symudwch ymlaen i Rannau 2 a 3 y gytgan, sy'n cynnwys cordiau llawn yn bennaf ac ambell naid fechan. Rhowch ddigon o gefnogaeth i'r dysgwyr sy'n canu rhannau'r harmoni, gan y bydd hi'n anodd cadw at y rhannau hynny wrth ymarfer gyda'r alaw.
- 6 Pan fydd yr holl ddysgwyr yn gallu canu Rhannau 2 a 3 y gytgan yn hyderus, rhannwch y dosbarth yn dri grŵp cyfartal, un ar gyfer pob rhan.
- 7 Ceisiwch berfformio'r tair rhan gyda'i gilydd, gyda'r recordiad neu hebdo. Os yw'r dysgwyr yn cael anhawster â brawddeg benodol, gofynnwch iddynt wrando arnoch chi neu'r trac, ac yna ymuno. Newidiwch y rhannau fel bod pawb yn cael cyfle i ganu'r naill ran a'r llall.
- 8 Efallai y cewch fod dysgu'r pennill cyntaf yn unsain a'r gytgan mewn harmoni yn ddigon ar gyfer un sesiwn, ac y byddwch yn penderfynu mynd i'r afael â rhannau harmoni'r pennill yn y sesiwn ddilynol.
- 9 Cyflwynwch rannau'r harmoni (Rhannau 2 a 3) yn y pennill i'r holl ddysgwyr. Gweithiwch drwy'r pennill, gan wneud yn siŵr fod y dysgwyr yn dilyn y geiriau'n fanwl gywir ac yn sylwi ar y manau lle ceir newid i'r traw.
- 10 Pan fydd yr holl ddysgwyr yn gallu canu'r geiriau a rhannau harmoni'r pennill cyntaf yn hyderus, ymarferwch y pennill a'r gytgan yn drylwyr a cheisio'u perfformio gyda'r recordiad.

Sgiliau Cyfannol

- Ceisiwch berfformio'r gytgan olaf (sydd mewn cywair newydd, A fwyaf) mewn tair rhan heb unrhyw gyfeiliant, er mwyn annog y dysgwyr i wrando'n ofalus ar sain yr harmoni. Rhaid i'r geiriau fod yn eglur iawn, gyda chytseiniaid cryf a llafariad pendant.
- Ceisiwch amrywio'r ddynmeg wrth berfformio. Er enghraifft, canwch y gytgan gyntaf yn piano (tawel), a'r pennill wedyn yn mezzo forte (gweddol gryf). Dylech gynnwys crescendo (cryfhau'n raddol) drwy'r ail gytgan a chanu'n forte (cryf) yn y gytgan olaf. Rhowch gyfle i'r dysgwyr 'adael' eu llinellau mewn ebychiadau byr yn y gytgan, i greu rhai harmonïau neu i ychwanegu ambell nodyn camu. Bydd y dysgwyr yn teimlo'n llawer mwy 'diogel' os ydynt yn byrffurfio ymhlith eraill.
- Rhowch ddigon o gefnogaeth, a pheidiwch â disgwyl i'r holl ddysgwyr ddatblygu a pherfformio'u syniadau ar unwaith!

GENNAI RHYTHM

George Gershwin/Ira Gershwin (trefn. gan Owain Gethin Davies)



Datganiadau o'r hyn sy'n bwysig:

- Mae archwilio'r celfyddydau mynegiannol yn hanfodol er mwyn dyfnhau sgiliau a gwybodaeth gelfyddydol, ac mae'n galluogi dysgwyr i ddod yn unigolion chwilfydig a chreadigol.
- Mae creu yn cyfuno sgiliau a gwybodaeth gan dynnu ar y synhwyrau, ysbrydoliaeth a'r dychymyg.

- Mewn grwpiau bychain, gallai'r dysgwyr ddefnyddio geiriau a rhythm y gytgan i gyfansoddi alaw newydd. Drwy ddefnyddio'r raddfa bentatonig yn C (CDEGA), dylent geisio cynnwys un naid a symud fesul cam gyda'r holl nodau eraill ym mhob brawddeg. Dylid eu hannog hefyd i feddwl am siâp pob brawddeg o ran traw (siâp esgynnol/disgynnol/enfys).
- Cafodd recordiad offerynnol o'r gân hon ei ryddhau gan Louis Armstrong a'i fand ym 1938. Gofynnwch i'r dysgwyr wrando a rhoi gwerthusiad o'r recordiad hwn, a thrafod ei brif nodweddion. Gallai'r dysgwyr hefyd gymharu'r recordiad â fersiwn wreiddiol y gân o'r sioe gerdd 'Crazy for you'.

Asesu ar gyfer Dysgu:

- Mae ymateb a myfyrio, fel artist, ac fel cynulleidfya, yn rhan hanfodol o ddysgu yn y celfyddydau mynegiannol.

Holi

Adnodd: Cwestiynau mawr

- A oedd y gân yma'n anodd ei dysgu yn eich barn chi?
- Pam hynny?
- A oes gwahaniaeth barn o fewn eich grŵp? Os felly, pam?

Adborth

Adnodd: Adborth uniongyrchol

- Rhowch adborth uniongyrchol i'r dysgwyr yn ystod y broses dysgu ac addysgu;
- gallech roi adborth iddynt ar eu gallu i gadw at eu rhan wrth ganu mewn harmoni.
- Yn dilyn y broses ddysgu, rhowch adborth ar allu'r dysgwyr i ymateb i gyfarwyddiadau eich llaw wrth newid lefelau'r ddynmeg.

Hunanesiad / Asesiad gan gyfoedion

Adnodd: Deialog dysgwr-i-ddysgwr

Gofynnwch i'r dysgwyr gymryd tro i fod yn athro wrth drafod y perfformiad ac i ofyn cwestiynau. Efallai y bydd angen i chi awgrymu rhai cwestiynau posibl, er enghraifft:

- Ai Rhan 1, Rhan 2 neu Ran 3 oedd y mwyaf anodd ei dysgu? Pam?
- Beth ydych chi'n hoffi ei chanu orau – yr alaw neu linellau'r harmoni (Rhan 2 a Rhan 3)? Pam?