

# GONG XI GONG XI

Chen Gexin (Arr Owain Gethin Davies)



## YNGLŶN Â'R GÂN HON

Mae Gong Xi Gong Xi yn gân sy'n gysylltiedig â'r Flwyddyn Newydd Tsieineaidd - mae'n croesawu dyfodiad y gwanwyn a'r flwyddyn newydd. Mae Gong Xi yn golygu dymuniadau gorau neu longyfarchiadau ym Mandarin. Mae llinellau olaf y gân hon yn ailadrodd curiad nodweddiadol y drwm Tsieineaidd.

## THEMÂU/TESTUNAU

Dathliadau / byd / treftadaeth

## CYSYLLTIADAU ALLWEDDOL CWRICWLWM

Ieithoedd, Llythrennedd a Chyfathrebu  
Y Dyniaethau  
Celfyddydau Mynegiannol

## YSTYRIAETHAU SY'N BENODOL I'R DISBYBLAETH

### Cwmpas Lleisiol

9fed

### Ffurff Lleisiol

Pennill a Chorws

### Elfennau Cerddorol

Unsain, curiad, rhythm

### Nodweddion Cerddorol

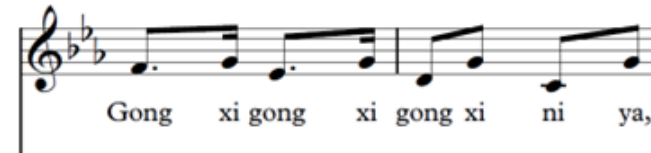
Strwythur pennill syml a chorws.

Rhythmau dotiog a syth.

Cyfeiliant taro tiwniedig.

## Ymarferion Cynhesu

- Symudwch eich cyhyrau stumog i mewn ac allan heb anadlu. Mae hyn yn gwneud dysgwyr yn ymwybodol iawn o'r symudiad sydd ei angen wrth anadlu. Yna anadlwch i mewn am bedwar curiad, gan deimlo'r asennau'n ehangu tuag allan, ac allan am bedwar curiad, gan gadw'r asennau'n cyhyd mor hir â phosibl.
- Cydbwyswch ar un goes a chylchdroi'r goes arall mewn mudiant crwn, gan ddechrau gyda'r fferau, yna'r pengliniau ac yn olaf y glun. Gwnewch hyn yn glocwedd ac yna'n wrthglocwedd. Ailadroddwch gyda'r goes arall.
- Canwch ran o'r raddfa C leiaf (C D Eb F G), esgynnol a disgynnol, i'r rhifau 1 i 5. Rhowch dawelwch yn lle un o'r rhifau a cheisiwch berfformio. Yn raddol, disodlwch mwy o rifau â distawrwydd.
- Arddangoswch rhythm nodweddiadol y gân, a gofynnwch i'r dysgwyr glapio/dweud y rhythm.



## Awgrymiadau o gysylltiadau allweddol i'r Meysydd eraill, themâu trawgwricwlaidd a/neu chyd-destynau lleol, cenedlaethol a rhyngwladol:

- Mae yna lawer o arferion a thraddodiadau sy'n digwydd wrth ddathlu'r Flwyddyn Newydd Tsieineaidd. Darganfyddwch mwy amdany'n nhw a chymharwch rhain â thraddodiadau'r Flwyddyn Newydd yng Nghymru e.e. Y Fari Llwyd.
- Yn Tsieina, mae pob blwyddyn yn cael ei chysegru i un o 12 o anifeiliaid y Sidydd. Mae hyn yn golygu bod y cylch yn ailadrodd ei hun bob 12 mlynedd gan ddychwelyd at yr anifail cyntaf ar y rhestr. Mae'r stori'n seiliedig ar stori 'The Great Race'. Darganfyddwch pa anifeiliaid sy'n ymddangos yn y stori a pha flynyddoedd maen nhw'n eu cynrychioli.
- Mae llawer o wyliau yn Tsieina, ac yn wir ar draws y byd, yn tarddu o chwedlau a mythau. Mae un o chwedlau mwyaf poblogaidd y Flwyddyn Newydd Tsieineaidd yn ymwneud â'r bwystfil chwedlonol o'r enw Nian. Darganfod mwy am y stori hon. A oes unrhyw fythau a chwedlau Cymreig sydd â bwystfilod chwedlonol? Sut maen nhw'n debyg ac yn wahanol?

GRADDFA: HERIOL

# GONG XI GONG XI

Chen Gexin (Arr Owain Gethin Davies)



## Addysgu a Dysgu

- 1 Gwrandewch ar y darn yr holl ffordd drwodd. Gofynnwch i'r plant beth maen nhw'n sylwi am y darn. (Un llais, yn ailadrodd pennill a chytgan.)
  - 2 Gwrandewch ar Bennill 1 a'r cytgan eto. Dysgwch eiriau a rhythm y corws trwy ddefnyddio'r dechneg 'Dwi'n deud, 'da chi'n deud', gan ddweud y geiriau mewn rhythm, fesul llinell.
  - 3 Mae dau rythm gwahanol i'w clywed yn y corws. Mae gan y bar cyntaf rythm dotiog – gwyliwch am y newid rhythm yn yr ail far yn y corws. Curwch y ddau rythm, a gofynnwch i'r plant eu curo'n ôl. Ailadroddwch hyn yn uchel gyda'r geiriau.
- Gong xi, gong xi, | gong xi ni ya | Gong xi, gong xi, | gong xi ni
- 4 Nesaf, dysgwch alaw'r corws gan ddefnyddio'r dechneg 'Dwi'n canu, 'da chi'n canu', neu drwy chwarae'r trac ar y sgrin, pwysu saib a thoglo'n ôl i ailadrodd er mwyn i'r plant ymuno.
  - 5 Unwaith y byddwch yn hyderus, ewch yn ôl at y bennill a dysgwch bob llinell ar y tro i'r rhythm gan ddefnyddio'r dechneg 'Dwi'n deud, 'da chi'n deud'. Mae copi ffonetig o'r geiriau ar gael i'w lawrlwytho. Unwaith y byddwch yn hyderus gyda'r rhythm, dysgwch yr alaw fesul llinell, gan ddefnyddio'r dechneg 'Dwi'n canu, 'da chi'n canu'.
  - 6 Dychwelwch i ddechrau Pennill 1 a chanwch y bennill a'r cytgan gyda'r trac llawn. Ailadroddwch ychydig o weithiau nes yn hyderus.
  - 7 Yr un alaw sydd i'r penillion eraill. Dysgwch bob un gan ddefnyddio'r dechneg 'Dwi'n deud, 'da chi'n deud', cyn canu gyda'r trac. Gall hyn gymryd mwy nag un sesiwn. Defnyddiwch y daflen ffonetig i helpu gyda'r ynganiad os oes angen.
  - 8 Unwaith y byddwch wedi dysgu'r gân gyfan, canwch hi gyda'ch gilydd nifer o weithiau nes byddwch yn hyderus.

## Sgiliau Cyfannol

- Gwrandewch eto ar y gân. Mae patrwm y pennill a'r corws yn ailadrodd nifer o weithiau. A all plant wneud eu perfformiad yn fwy diddorol trwy ychwanegu dynameg? Gofynnwch i'r plant benderfynu sut i ganu pob pennill a chorws, gan ychwanegu diddordeb trwy newidiadau yn eu dynameg.
- Mae'r ymadroddiad 'Gong xi, Gong xi' yn golygu 'dymuniadau gorau'. Wrth ddweud yr ymadrodd hwn yn ystod y Flwyddyn Newydd Tsieineaidd, fel arfer mae ymgrymiad penodol yn cyd-fynd ag ef. Gwnewch ddwrn ag un llaw a'i roi yng nghanol eich brest. Gorchuddiwch eich dwrn gyda'ch llaw arall. Yn y sefyllfa hon, ymgrymwch i rywun ar yr ochr chwith neu'r ochr dde i chi. Perfformiwch y gân, gan ychwanegu'r ymgrymiad yn ystod y corws.
- Mae'r gân yng nghywair C leiaf, ac mae 3 chord sylfaenol yn cael eu defnyddio trwy gydol y darn – Cm, Fm a G. Gan ddefnyddio'r sgôr, edrychwch ar nodau sylfaen y darn (yn y cyfeiliant piano). Ydy'r plant yn gallu darganfod ac adnabod y llinell bas? Gan ddefnyddio offerynnau traw, a allant ychwanegu nodau bas C, F neu G yn y manau cywir i gyd-fynd â'r gân?

# GONG XI GONG XI

Chen Gexin (Arr Owain Gethin Davies)

## Datganiadau o'r hyn sy'n bwysig:

- Mae archwilio'r celfyddydau mynegiannol yn hanfodol er mwyn dyfnhau sgiliau a gwybodaeth gelfyddydol, ac mae'n galluogi dysgwyr i ddod yn unigolion chwilfydig a chreadigol.
- Mae creu yn cyfuno sgiliau a gwybodaeth gan dynnu ar y synhwyrau, ysbrydoliaeth a'r dychymyg.

- Cân Blwyddyn Newydd Tsieineaidd yw Gong Xi Gong Xi. Dysgwch ganeuon eraill o wledydd gwahanol ac ieithoedd eraill sy'n dathlu blwyddyn newydd e.e. Auld Lang Syne, Y Calennig. Cymharwch nhw â'i gilydd. A oes ganddynt unrhyw themâu tebyg?
- Mae'r cyfeiliant ar gyfer Gong Xi yn cynnwys ychwanegu offerynnau fel Glockenspiel, Xylophone Alto a Gitâr Acwstig. Ydy'r plant yn gallu dilyn y sgôr a chwarae'r offerynnau hyn gyda'u cyd-ddisgyblion?
- Mae'r ymadroddiad 'Gong xi ni ya' yn golygu 'llongyfarchiadau'. Mae gan hwn rythm dotiog penodol yn y darn. Gan ddefnyddio ymadroddion eraill a siaredir yn gyffredin yn ystod y Flwyddyn Newydd Tsieineaidd, a all plant gyfansoddi rhythmau gwahanol ar eu cyfer? Gallen nhw ddefnyddio llinellau a dotiau i ddynodi hyd nodau pob sillaf a'u perfformio fel dosbarth:
  - Xin nian kuai le! (Blwyddyn Newydd Dda!)
  - Wan shi ru yi! (Gwireddwn deg mil o ddymuniadau gorau!)
  - Gong xi fa cai! (Dymuniadau gorau am wneud ffortiwn fawr yn y Flwyddyn Newydd!)

## Asesu ar gyfer Dysgu:

- Mae ymateb a myfyrio, fel artist, ac fel cynulleidfa, yn rhan hanfodol o ddysgu yn y celfyddydau mynegiannol.

## Holi

### Adnodd: Dim dwylo fyny

- Rhowch enghraifft i mi o rythm sy'n cael ei gyflwyno yn y gân hon. Ai rhythm dotiog neu syth yw hwn?
- Sut y gallem wella ein perfformiad cyffredinol?
- Sut arall allwn ni berfformio'r gân hon?

## Adborth

### Adnodd: Adborth dros dro

Rhowch sylwadau dros dro i ddysgwyr ar feysydd y mae angen iddynt eu datblygu. Er mwyn gwella eu cywirdeb rhythm, gall dysgwyr ailedrych ar rai ymadroddion a gwranddo eto ar y recordiad. Rhowch amser i ddysgwyr weithredu'r sylwadau hyn yn ystod y sesiwn ac yna rhoi sylwadau eto i weld a ydynt wedi bod yn llwyddiannus.

## Hunanesiad / Asesiad gan gyfoedion

### Adnodd: Her Post-it

Mewn parau, dylai dysgwyr drafod y ddau gwestiwn canlynol a gwerthuso eu dysgu.

- Beth rydw i wedi'i ddysgu trwy ganu'r gân hon?
- Beth sydd angen i mi ei wneud nesaf i wella fy sgiliau canu / perfformio?

