

JOHN KANAKA

Sianti fôr draddodiadol (geiriau Cymraeg: Eleri Richards)



YNGLŶN Â'R GÂN HON

Dyma sianti fôr o'r bedwaredd ganrif ar bymtheg sy'n tarddu o fasnach llongau pysgota morfilod yn y Môr Tawel. Enw cyffredinol am ddynion Hawaii yw 'Kanakan'.

THEMÂU/TESTUNAU

Daearyddiaeth/teithio/y môr
CYSYLLTIADAU ALLWEDDOL
CWRICWLWM

leithoedd, Llafaredd a Chyfathrebu
Y Dyniaethau

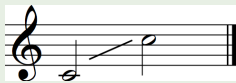
YSTYRIAETHAU SY'N BENODOL I'R DISGYBLAETH

Cwmpas Lleisiol

8fed

Ffurf Lleisiol

Galw ac ateb



Elfennau Cerddorol

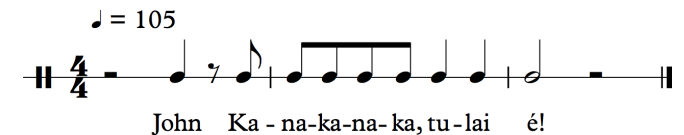
Gwead a thraw

Nodweddion Cerddorol

Rhythmau trawsacennog, adran harmoni syml, strwythur pennill a chytgan syml

Ymarferion Cynhesu

- Ar ôl sicrhau bod gan bawb ddigon o le, gofynnwch i'r dysgwyr orwedd ar eu cefnau ar y llawr. Dechreuwch drwy anadlu'n araf. Gadewch i'r aer lifo i mewn am bedwar curiad, yna daliwch eich anadl am bedwar curiad a'i ryddhau'n naturiol.
- Defnyddiwch eich bodiau a'ch bysedd i dapio'ch talcen mor gyflym ag y gallwch. Parhewch i dapio a symudwch dros gorun eich pen ac i lawr i'ch gwar. Gnewch yr un peth, ond dechreuwch o'ch traed, gan symud i fyny'ch coesau ac yn ôl i fyny at eich gwar.
- Y dysgwyr i sefyll gyda digonedd o le o'u hamgylch. Gofynnwch iddynt orymdeithio yn eu hunfan ar guriad cyson.
- Cyn gynted ag y byddant wedi sefydlu curiad cyson, gofynnwch iddynt glapio ar y curiad ysgafn bob tro (curiad 2 a 4).
- Dechreuwch wneud hyn eto, ond yn gyflymach y tro hwn. Os bydd y dysgwyr yn cael anhawster, arafwch a dechreuwch eto.
- Dangoswch y rhythm nodweddiadol:



- Gofynnwch i'r dysgwyr glapio neu ddweud y rhythm hwn.

Awgrymiadau o gysylltiadau allweddol i'r Meysydd eraill, themâu trawgwricwlaidd a/neu chyd-destynau lleol, cenedlaethol a rhyngwladol:

- Mae'r sianti môr hon o'r 19eg Ganrif yn tarddu o'r fasnach forfila.
- Mae Kanaka yn cyfeirio at ddynion o Hawaii. Allwch chi leoli Hawaii, 'Frisco bay, Cape Horn mewn atlas neu ddefnyddio map ar-lein? Darganfod mwy am forfila yn y 19eg ganrif.
- Darganfod mwy am hanes shanties môr. A oes gwahanol fathau? Ar gyfer beth y cawsant eu defnyddio?
- Cymharwch y sianti môr Hawaiaidd hwn â sianti môr Cymreig fel 'Fflat Huw Puw' neu 'Llongau Caernarfon'. A oes tebygrwydd a gwahaniaethau?

JOHN KANAKA

Sianti fôr draddodiadol (geiriau Cymraeg: Eleri Richards)



Addysgu a Dysgu

- 1 Chwaraewch recordiad o berfformiad llawn o'r gân amryw o weithiau. Dylai'r dysgwyr adnabod yr ateb a chanolbwyntio ar wrando arno a chlapio'r rhythm.
- 2 Dylai dysgwyr allu adnabod dwy ran yr ateb.
- 3 Chwaraewch recordiad o'r alwad neu ei chanu heb yr ateb a gofynnwch i'r dysgwyr ateb drwy glapio a dweud y geiriau.
- 4 Rhannwch y grŵp yn ddwy ran: y naill i ganu Rhan 1 (rhan uchaf) a'r llall i ganu Rhan 2 (rhan isaf) yr ateb.
- 5 Dechreuwch drwy ganu neu chwarae Rhan 1 a gofynnwch i'r dysgwyr ei chanu yn ôl. Cofiwch roi'r nodyn cychwynnol iddynt (F).
- 6 Gwnewch yn yr un modd â'r ail grŵp (D isaf yw'r nodyn cychwynnol). Dylech fynd dros y naill ran a'r llall amryw o weithiau er mwyn ennyn hyder y dysgwyr.
- 7 Rhowch y nodau cychwynnol i'r naill grŵp a'r llall a pherfformiwch y ddwy ran gyda'i gilydd yn ddigyfeiliant. Arafwch y gân i sicrhau bod y disgyblion yn ateb yn gywir.
- 8 Pan fydd y cydsymud yn sicr rhwng y naill grŵp a'r llall, perfformiwch yr alwad eich hun neu defnyddiwch recordiad ohoni, gan gyfarwyddo dysgwyr i ymuno gyda'r ateb.
- 9 Pan fydd yr holl ddysgwyr yn gallu ateb yn hyderus, newidiwch y naill ran a'r llall yn yr ateb a dilyn y camau addysgu unwaith eto.

Sgiliau Cyfannol

- Canolbwyntiwch ar ynganiad y geiriau. Cyfeiriwch at yr acen ar 'tu' yn yr ateb a'r tawnod byr ar ôl 'John'.
- Addysgwch yr alwad i'r holl ddysgwyr neu rhowch gyfle i unigolyn ei pherfformio. Drwy berfformio'r ateb amryw o weithiau byddant yn ymglyfarwyddo'n naturiol ag alaw'r alwad. Cyfeiriwch at y daliant byr ym mrawddeg olaf bob pennill, a rhowch 'C' fel nodyn is dewisol.
- Anogwch y dysgwyr i gynnwys digon o ddrama a chymeriad wrth berfformio. Gallent greu cyfres o luniau llonydd i ddychmygu'r olygfa ar y llong.

JOHN KANAKA

Sianti fôr draddodiadol (geiriau Cymraeg: Eleri Richards)

Datganiadau o'r hyn sy'n bwysig:

- Mae archwilio'r celfyddydau mynegiannol yn hanfodol er mwyn dyfnhau sgiliau a gwybodaeth gelfyddydol, ac mae'n galluogi dysgwyr i ddod yn unigolion chwilydig a chreadigol.
- Mae creu yn cyfuno sgiliau a gwybodaeth gan dynnu ar y synhwyrau, ysbrydoliaeth a'r dychymyg.

- Gwrandewch ar recordiadau eraill o'r sianti fôr yma a'u gwerthuso. Trafodwch y prif nodweddion, gwrandewch ar y geiriau a thrafodwch y stori.
- Rhannwch y grŵp i grwpiau llai er mwyn iddynt gyfansoddi eu hateb eu hunain i'r galwadau. Ni chânt ond defnyddio'r nodau C, F, G ac A, ond rhaid iddynt feddwl am eu geiriau a'u rhythm gafaelgar eu hunain. Rhowch gyfle i bob grŵp berfformio'u cyfansoddiad o flaen gweddill y grŵp a gwerthuswch berfformiad pob grŵp.
- Recordiwch berfformiad o John Kanaka a'i werthuso. Gellid ei gymharu â'r recordiad a ddarparwyd.

Asesu ar gyfer Dysgu:

- Mae ymateb a myfyrio, fel artist, ac fel cynulleidfa, yn rhan hanfodol o ddysgu yn y celfyddydau mynegiannol.

Holi

Adnodd: Byrddau gwyn

- Disgrifiwch gyflymder (cyflym/araf) a gwead (trwchus/tenau) y gân.
- Beth yw sianti fôr? Sut y gallwn ni gael mwy o wybodaeth?
- Ble mae'r nodyn uchaf yn y gân? Ac ar ba lafariad y caiff y nodyn hwnnw ei ganu?

Adborth

Adnodd: Sylwadau dros dro

Rhowch adborth dysgwyr ar agweddau sydd rhaid datblygu. Er mwyn gwella cywirdeb eu traw, mae'n bosib y byddwch angen adolygu ambell frawddeg ynghyd ag ail-wrando ar recordiad. Rhowch gyfle i'r dysgwyr ymateb i'r adborth yn ystod y sesiwn a rhowch sylwadau pellach iddynt er mwyn canfod unrhyw lwyddiant.

Hunanesiad / Asesiad gan gyfoedion

Adnodd: BADD / GFOE

Gwnewch recordiad o berfformiad y grŵp yn perfformio'r gân. Gwrandewch ar y recordiad ac yna gofynnwch i'r dysgwyr i awgrymu 'Beth Aeth yn Dda' (BADD) gyda'u perfformiad ac awgrymiadau ar sut i wella 'Gwell Fyth Os' (GFO).

