

YNGLŶN Â'R GÂN HON

There's a hole in my
bucket

THEMÂU/TESTUNAU

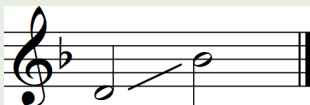
Lliwiau/Disgrifio

CYSYLLTIADAU ALLWEDDOL CWRICWLWM

leithoedd, Llafaredd a Chyfathrebu
lechyd a Lles

YSTYRIAETHAU SY'N BENODOL I'R DISGYBLAETH

Cwmpas Lleisiol
6ed



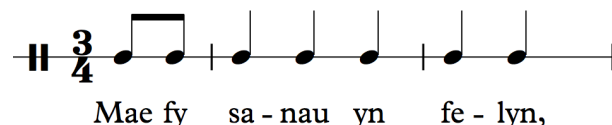
Ffurf Lleisiol
Unsain

Elfennau Cerddorol
Hyd a thaw

Ymarferion Cynhesu

- Dychmygwch eich bod yn gafael mewn gwydr mawr wedi ei lenwi â eich hoff ddiodyd. Dychmygwch eich bod yn yfed llond ceg o'r diodyd, daliwch yr ystum yma ac yna teimlwch eich gwddw yn agor. Dylai hyn ddigwydd wrth ganu.
- Sefwch gyda'ch cefn yn syth gyda'ch coesau ar wahân a'ch traed yn gwynebu pum munud i un. Anadlwch allan am bedwar curiad, anadlu i mewn am bedwar curiad ac wrth i chi anadlu allan canwch nodyn cyntaf y gân (F) gan defnyddio'r llafariad 'Ww' am cyfrif o 4 curiad. Canolbwyntiwch ar ansawdd y sain ac ailadrodd os oes angen. Dangoswch rythm nodweddiadol y gân:

♩ = 100



Mae fy sa - nau yn fe - lyn,

Asesu ar gyfer Dysgu:

• Mae ymateb a myfyrio, fel artist, ac fel cynulleidfya, yn rhan hanfodol o ddysgu yn y celfyddydau mynegiannol.

Hunan-asesiad / asesiad cymheiriad

Adnodd: Sylwadau yn unig

- Rhowch sylwadau dros dro i'r dysgwyr meysydd y mae angen iddynt eu datblygu. I gwella cywirdeb eu traw, efallai y bydd angen i ddysgwyr ymarfer rhai penodol ymadroddion a gwrando ar recordiad. Rhoddwch cyfle i ddysgwyr weithredu y sylwadau hyn yn ystod y sesiwn, a rhoi sylwadau eto i weld os maent wedi bod yn llwyddiannus.



Addysgu a Dysgu

- 1 Chwaraewch recordiad o berfformiad llawn o'r gân ychydig o weithiau, dylai dysgwyr ganolbwyntio ar adnabod y lliwiau - melyn, coch, du, gwyrdd a gwyn.
- 2 Gwrandewch gyda'r dysgwyr ar bennill gyntaf y recordiad. Ar yr ail wrandawriad dylai'r dysgwyr ymuno i mewn gan glapio a siantio rhythm yr alaw.
- 3 Chwaraewch recordiad neu ganu brawddeg ar y tro, bydd angen i'r dysgwyr ymuno, peidiwch â symud ymlaen nes bod pawb yn hyderus ac yn ymateb gyda thraw a rhythm cywir.
- 4 Pan fydd y dysgwyr yn gyfarwydd â geiriau'r pennill cyntaf. Canwch y pennill cyntaf yn ddi gyfeiliant neu gyda'r trac cefndir CânSing ond heb ddangos y geiriau.
- 5 Pan fydd y dysgwyr yn gyfarwydd â'r pennill gyntaf esboniwch bod y rhythm a'r traw yr un fath ym mhob pennill ond gyda geiriau newydd.
- 6 Gwrandewch gyda'r dysgwyr ar recordiad o'r ail bennill. Ar yr ail wrandawriad dylai'r dysgwyr ymuno i mewn gan lafarganu'r rhythm.
- 7 Gofynnwch i'r dysgwyr ymuno â'r recordiad o Pennill 1 a 2. Sicrhewch bod y dysgwyr yn dilyn y linell felodig yn gywir.
- 8 Anogwch y dysgwyr i fewnoli Pennill 1 a 2 ar y cof, defnyddiwch wahanol ystumiau corfforol i annog y dysgwyr i ganu brawddegau cyfan mewn un anadl.
- 9 Cyflwynwch y trydydd, pedwerydd a'r pumed pennill. Os bydd y dysgwyr yn cael trafferth gyda brawddeg neu air penodol gofynnwch iddynt wrando arnoch chi neu'r trac ac yna ymuno mewn.
- 10 Pan fydd y dysgwyr yn gyfarwydd ac yn hyderus anogwch nhw i ganu brawddegau cyfan mewn un anadl ac i gynnal y nodau hir ar ddiwedd pob brawddeg.

Sgiliau Cyfannol

- Sicrhewch bod y nodau hir ar ddiwedd pob brawddeg yn cael eu cynnal i'w gwerth llawn. Arbrofwch drwy anadlu pob yn ail brawddeg.
- Ble maent yn anadlu? Anogwch y dysgwyr i anadlu ar ôl gwahanol frawddegau a geiriau. Trafodwch lle ydi'r man gorau i anadlu. Ceisiwch ganu'r pennill cyfan mewn un anadl.
- Pan fydd y grŵp yn hyderus, ceisiwch berfformio'r gân yn ddi gyfeiliant gan y bydd hyn yn annog y dysgwyr i wrando'n ofalus iawn ar ansawdd y sain.