

MAE HEN WLAD FY NHADAU

Evan a James James



YNGLŶN Â'R GÂN HON

Yn draddodiadol, y gân hon yw anthem genedlaethol Cymru, ac fe'i chyfansoddwyd yn Ionawr 1856.

THEMÂU/TESTUNAU

Anthem/Cymru/iaith

CYSYLLTIADAU ALLWEDDOL CWRICWLWM

Ieithoedd, Llafaredd a Chyfathrebu
Y Dyniaethau

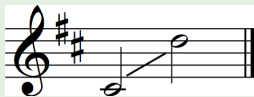
YSTYRIAETHAU SY'N BENODOL I'R DISGYBLAETH

Cwmpas Lleisiol

9fed

Ffurf Lleisiol

Unsain/rhannau annibynnol



Elfennau Cerddorol

Gwead a strwythur

Nodweddion Cerddorol

Unsain a harmoni pedair rhan, strwythur pennill a chytgan syml

Ymarferion Cynhesu

- Gofynnwch i'r dysgwyr sefyll a'u breichiau'n llac wrth eu hochor, ac i gymryd digon o amser cyn symud eu pennau'n araf o'u safle cychwynnol i edrych dros eu hysgwydd dde, ac yna'r chwith. Gofynnwch iddynt ddychwelyd i'r safle cychwynnol ac edrych i fyny i'r nen cyn symud yn araf i edrych i'r llawr.
- Rhannwch y grŵp yn ddau. Rhowch sain llafariad i'r naill grŵp a'r llall. Bydd un grŵp yn canu graddfa esgynnol C Fwyaf (CDEFGABC1) tra'n gydamserol bydd y llall yn canu graddfa ddisgynnol C Fwyaf (C1BAGFEDC).
- Gofynnwch i'r dysgwyr chwythu allan am bedwar curiad, ac yna anadlu i mewn yn ysgafn am bedwar curiad. Wrth iddynt anadlu yn ôl, dylent gyfri i ddeg yn uchel, gan gyfri ar raddfa o gwmpas un rhif yr eiliad, a'r cwbl mewn un anadl. Pan gyrhaeddir rhif deg, dylid ymlacio, gan adael i'r gwynt lifo'n ôl i'w ysgyfaint.
- Dangoswch y rhythm nodweddiadol:

♩ = 90



Mae hen wlad fy nhad-au yn an-nwyl i mi,

- Gofynnwch i'r dysgwyr glapio neu ddweud y rhythm hwn.

Awgrymiadau o gysylltiadau allweddol i'r Meysydd eraill, themâu trawgwricwlaidd a/neu chyd-destynau lleol, cenedlaethol a rhyngwladol:

- Gwrandewch ar anthemau cenedlaethol o wledydd gwahanol.
- Gwreiddiau – pam fod rhai yn offerynnol ac eraill â geiriau?
- Cymharwch eiriau – beth yw eu hystyr?
- Archwiliwch pryd mae anthemau'n cael eu canu a pham.
- Dysgwch wahanol anthemau o wledydd eraill yn eu hieithoedd gwreiddiol.

MAE HEN WLAD FY NHADAU

Evan a James James



Addysgu a Dysgu

- 1 Cychwynnchw drwy ddarllen geiriau'r pennill cyntaf yn araf; defnyddiwch y daflen eiriau os byddwch angen.
- 2 Gwrandewch ar recordiad o'r alaw, hynny yw y rhan uchaf, a nodwch eiriau penodol a phwysig sy'n anodd i'w ynganu.
- 3 Gofynnwch i'r dysgwyr ymuno â'r recordiad o'r pennill cyntaf. Nodwch bod y nodyn/gair cyntaf ar drydydd curiad y bar (ar guriad gwan) ac y dylai'r pwyslais fod ar y ail nodyn/gair 'Mae hen...'.
4 Sicrhewch bod y dysgwyr yn dilyn llinell yr alaw yn gywir ac anogwch hwynt i ganu brawddegau cyfan mewn un anadl. Gallwch wneud defnydd o ystumiau corfforol i annog dysgwyr i ganu ar hyd y brawddegau.
- 5 Cyflwynwch alaw y cytgan, hynny yw y rhan uchaf. Rhowch ddigon o gefnogaeth i gynorthwyo'r dysgwyr ganfod nodyn agoriadol yr alaw. Mae'r nodyn bedwar nodyn yn uwch na nodyn olaf y pennill (D i A - 5awd yn uwch). Mae hefyd naid i'r ail nodyn, sydd dri nodyn yn uwch (A i D - 4ydd yn uwch).
- 6 Os bydd dysgwyr yn cael trafferth gyda brawddeg benodol o safbwynt traw neu rhythm, gofynnwch iddynt wrando arnoch chi neu'r trac cyn ymuno. Gwnewch yn siŵr nad yw ansawdd y sain yn dirywio wrth ganu'r cytgan, ganfod iddo ystod eang o ran traw.
- 7 Mae'n bosib y gwelwch bod dysgu'r alaw yn hen ddigon ar gyfer un sesiwn ac y byddwch yn penderfynu taclo rhan yr harmoni yn y sesiwn dilynol.
- 8 Cyflwynwch ail ran y cytgan i bawb. Mae'r rhythm yn union yr un peth â'r alaw, ac mae'r nodyn cyntaf yr un fath â rhan yr alaw.
- 9 Wedi i'r holl ddysgwyr gyfarwyddo â'r rhan harmoni, rhannwch y dosbarth yn ddau grŵp cyfartal. Rhowch yr alaw (Rhan 1) i un grŵp a'r harmoni (Rhan 2) i'r llall.
- 10 Ceisiwch berfformio yn ddeuran, gyda'r recordiad neu hebdo. Cyfnewidiwch rannau er mwyn galluogi pawb i ganu'r naill ran a'r llall.

Sgiliau Cyfannol

- Mae'r gân yn cynnwys dau bennill na chenir hwy yn arferol mewn perfformiad o'r anthem. Darllennwch eiriau pennill 2 a 3; defnyddiwch y daflen eiriau os byddwch angen. Dysgwch y ddau bennill yma yn unsain ac mewn harmoni deuran, gan ofalu eu perfformio gan ynganu'n eglur - gyda chytseiniaid cryf a llafariad manwl.
- Mae'r perfformiad llawn a'r sgôr ar ffurf harmoni pedair rhan; gall y rhan fas fod yn addas i gantorion gwrywaidd sydd â'u lleisiau wedi'u torri. Ceisiwch berfformio'r anthem mewn harmoni pedair rhan gyda chymorth dysgwyr aeddfetach neu oedolion.
- Ceisiwch amrywio'r perfformiad. Er enghraifft, dechreuwch gydag unawd ym mhennill 1, harmoni deuran ym mhennill 2 a'r grŵp cyfan yn y cytgan. Wedi i chi arbrofi gydag amryw o weadau lleisol, ceisiwch amrywio dynameg gwahanol ddarnau o'r gân. Er enghraifft, dechreuwch yn dawel ar gyfer y pennill, crescendo (cynyddu'r sain yn raddol) i mewn i'r cytgan, cyn gorffen gyda diminuendo (yn raddol dawelu) ym mrawddeg ola'r cytgan.

GRADDFA: HERIOL

MAE HEN WLAD FY NHADAU

Evan a James James

Datganiadau o'r hyn sy'n bwysig:

- Mae archwilio'r celfyddydau mynegiannol yn hanfodol er mwyn dyfnhau sgiliau a gwybodaeth gelfyddydol, ac mae'n galluogi dysgwyr i ddod yn unigolion chwilfydig a chreadigol.
- Mae creu yn cyfuno sgiliau a gwybodaeth gan dynnu ar y synhwyrau, ysbrydoliaeth a'r dychymyg.

- Gall dysgwyr drefnu'r gân ar gyfer lleisiau ac offerynnau, a pharatoi ar gyfer perfformiad mewn gwasanaeth neu weithgaredd tu hwnt i oriau'r ysgol.
- Defnyddiwch y Daflen Gefnogi Caneuon i ddysgu anthem genedlaethol De Affrig 'Nkosi sikelele' iAfrika' i'r dysgwyr. Pan fyddant yn gyfarwydd â'r ddwy anthem, dylent gymharu'r ddwy a chynnig sylwadau ar wead, rhythm a strwythur.
- Fesul grŵp, dylai'r dysgwyr dynnu rhestr o'r manau lle byddai'r anthem yn cael ei pherfformio yn ogystal ag enwi rhagor o anthemau cenedlaethol sy'n wybyddus iddynt.

Asesu ar gyfer Dysgu:

- Mae ymateb a myfyrio, fel artist, ac fel cynulleidfa, yn rhan hanfodol o ddysgu yn y celfyddydau mynegiannol.

Holi

Adnodd: Dim dwylo fyny

- Lle byddech yn clywed yr anthem yn cael ei pherfformio?
- Gallwch chi enwi neu ganu alaw unrhyw anthem genedlaethol arall?
- Beth yw nodweddion anthem genedlaethol dda?

Adborth

Adnodd: Sylwadau yn unig

Rhowch sylwadau penodol i'r dysgwyr yn nodi eu cryfderau a'u gwendidau yn nhermau eu brawddeg a'u ynganu. I wella eu brawddeg, mae'n bosib y bydd angen i chi adolygu ambell i ymarfer lleisiol ac anadlu, yn ogystal â gweithio drwy'r gân brawddeg ar y tro, gan gynnig cymorth ar fannau i anadlu a manau i gynnal nodau hir.

Hunanesiad / Asesiad gan gyfoedion

Adnodd: Caniatau amser

Wedi rhoi adborth i'r dysgwyr, rhowch amser iddynt ystyried eu sylwadau a dewis ardal benodol yr hoffent ganolbwyntio arni ar gyfer eu cynnydd.

