

# MAE'N ANGENRHEIDIOL

Anhysbys (geiriau Cymraeg: Aled Lloyd Davies)



## YNGLŶN Â'R GÂN HON

Cân fer yw Mae'n angenrheidiol y gellir ei pherfformio fel tôn gron. Nid yw cyfansoddwr y gerddoriaeth na'r geiriau Saesneg yn hysbys.

## THEMÂU/TESTUNAU

Canu/ABCh

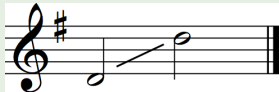
## CYSYLLTIADAU ALLWEDDOL CWRICWLWM

Y Celfyddydau Mynegiannol

## YSTYRIAETHAU SY'N BENODOL I'R DISGYBLAETH

### Cwmpas Lleisiol

8fed



### Ffurf Lleisiol

Tôn gron

### Elfennau Cerddorol

Parhad a thraw

### Nodweddion Cerddorol

Patrwm rhythmig syml, alaw siâp enfys/  
bwa

## Ymarferion Cynhesu

- Gofynnwch i'r dysgwyr sefyll mewn cylch gan wthio'u hysgwyddau yn ôl ac ymlaen, yn gyntaf un ar y tro, ac yna gyda'i gilydd. Wedi hyn, dylid gosod eu dwylo am eu hysgwyddau a'u cylchdroi yn ôl ac ymlaen.
- Gofynnwch i'r dysgwyr sefyll gyda'u cefnau yn syth a'u traed ychydig ar wahân, wedi'u gosod ar 'bum munud i un'. Dylid gosod eu dwylo am eu hochrau, gan deimlo'r cawell asennau. Dylai'r dysgwyr: anadlu allan am bedwar curiad; anadlu i mewn am bedwar curiad, gan deimlo'r asennau'n ehangu; yna, dylid dal yr anadl i mewn, ac wrth iddynt anadlu allan, dylid creu sŵn 'shhh' am bedwar curiad a theimlo'u asennau.
- Darlennwch eiriau'r gân a cheisiwch eu perfformio ar ffurf rap gan ddefnyddio'r un rhythm a'r gân.
- Dangoswch y rhythm nodweddiadol:

♩ = 68



Mae'n ang - en - rheid - iol A

- Gofynnwch i'r dysgwyr glapio neu ddweud y rhythm hwn.

## Awgrymiadau o gysylltiadau allweddol i'r Meysydd eraill, themâu trawgwricwlaidd a/neu chyd-destynau lleol, cenedlaethol a rhyngwladol:

- Mae'r gân hon yn Ton Gron. Beth yw nodweddion Ton Gron?
- Dysgwch amrywiaeth o ganeuon eraill wedi'u hysgrifennu fel Ton Gron a cymharwch hwy gyda'u gilydd e.e. Banuwa, Daw Hyfryd Fis, Gwnewch Gyfeillion Newydd.

GRADING: **HAWDD**

# MAE'N ANGENRHEIDIOL

Anhysbys (geiriau Cymraeg: Aled Lloyd Davies)



## Addysgu a Dysgu

- 1 Chwaraewch recordiad o'r dôn gron neu ei chanu; y dysgwyr i glapio neu daro'r curiad wrth iddynt wrando.
- 2 Dechreuwch drwy ganu'r alaw'n unsain a chanu'r llinell gyntaf amryw o weithiau. Cyfeiriwch at y nodau sy'n ailadrodd ar yr un traw (D, D, D) a'r naid dri nodyn yn uwch (4ydd) i G.
- 3 Ewch ymlaen i'r ail frawddeg a thynnu sylw'r dysgwyr at y ffaith bod y rhythm yn cael ei ailadrodd yn union yr un peth, ond bod y traw'n symud fesul cam gan amlaf.
- 4 Ewch yn ôl i'r dechrau cyn ychwanegu'r drydedd frawddeg. Nodwch y cenir y frawddeg hon ar un nodyn hyd nes y ceir dwy naid ddisgynnol ar y ddau nodyn olaf ond un, sy'n creu arpeggio (D, B, G).
- 5 Mae i'r alaw yn y frawddeg olaf, heblaw'r nodyn olaf, yr un symudiad melodig a rhythmig a'r ail frawddeg, ond ei fod ddau nodyn yn is (3ydd).
- 6 Ar ôl ymglyfarwyddo â'r holl frawddegau, perfformiwch yr alaw; os yw'r dysgwyr yn hyderus, ceisiwch ganu'r alaw'n ddigyfeiliant.
- 7 Rhannwch y grŵp yn ddau a galw'r naill yn grŵp 'Coch' a'r llall yn grŵp 'Piws'.
- 8 Eglurwch wrth y grŵp Piws fod angen iddynt ymuno ar ôl y llinell gyntaf - 'Mae'n angenrheidiol...'. Mae hyn chwe churiad (nodyn) cwafer ar ôl y grŵp 'Coch'.
- 9 Ceisiwch berfformio'r gân mewn dwy ran, gyda'r recordiad neu hebdo - y grŵp 'Coch' i ddechrau a'r grŵp Piws i ymuno ar y pwynt ymuno. Ailadroddwch hyn gyda'r grŵp arall yn arwain, a chefnogwch unrhyw grŵp drwy ganu eu rhan.
- 10 Pan fyddwch chi a'r dysgwyr yn gallu canu mewn dwy ran yn hyderus, rhannwch y grŵp yn bedair rhan. Dangoswch yr holl bwyntiau ymuno perthnasol a gwrandewch ar berfformiad o'r gân.
- 11 Ailadroddwch a rhowch gyfle i'r holl grwpiau ddechrau'r gân, gan gefnogi unrhyw grŵp drwy ganu eu rhan.

## Sgiliau Cyfannol

- Gofynnwch i'r dysgwyr lle y byddent yn anadlu? Trafodwch. Yna, ceisiwch anadlu ar ôl gwahanol frawddegau a geiriau. Gofynnwch i'r dysgwyr geisio canu'r gân gyfan mewn un anadl.
- Canwch y dôn gron yn ddigyfeiliant a'i hailadrodd deirgwaith.
- Rhannwch y dysgwyr yn grwpiau llai. Ar ôl rhoi amser iddynt ymarfer, gofynnwch iddynt berfformio'r dôn gron fel bod gweddill y grŵp yn cael gwrandeo.
- Defnyddiwch y dôn gron hon fel man cychwyn wrth ddysgu tôn gron arall. Gofynnwch: Beth yw'r prif wahaniaethau rhwng y naill dôn gron a'r llall?

# MAE'N ANGENRHEIDIOL

Anhysbys (geiriau Cymraeg: Aled Lloyd Davies)



## Datganiadau o'r hyn sy'n bwysig:

- Mae archwilio'r celfyddydau mynegiannol yn hanfodol er mwyn dyfnhau sgiliau a gwybodaeth gelfyddydol, ac mae'n galluogi dysgwyr i ddod yn unigolion chwilyfydig a chreadigol.
- Mae creu yn cyfuno sgiliau a gwybodaeth gan dynnu ar y synhwyrau, ysbrydoliaeth a'r dychymyg.

- Perfformiwch y dôn gron ar offerynnau traw'r dosbarth. Dylid rhoi copi o'r sgôr i'r dysgwyr, a nodi enwau'r nodau oddi tanynt os oes angen. Rhowch amser iddynt ymarfer a cheisiwch berfformio'n unsain, yn ddeusain ac mewn pedair rhan.
- Ceisiwch berfformio gyda hanner y grŵp yn canu a'r hanner arall yn chwarae offerynnau, ac i'r gwrthwyneb.
- Atgoffwch y dysgwyr o'r rhythm a'r geiriau a gofynnwch iddynt gyfansoddi eu halaw eu hunain gyda chwmpas lleisiol o 8fed - o C canol i C uchaf. Dylent geisio cynnwys nodau camu a neidio a rhai nodau sy'n ailadrodd. Gofynnwch iddynt berfformio'u cyfansoddiad yn unigol neu mewn grwpiau.

## Asesu ar gyfer Dysgu:

- Mae ymateb a myfyrio, fel artist, ac fel cynulleidfa, yn rhan hanfodol o ddysgu yn y celfyddydau mynegiannol.

## Holi

### Adnodd: Cwestiynau mawr

- A oedd y gân hon yn hawdd neu'n anodd ei dysgu yn eich barn chi?
- Pam hynny?
- Oes wahaniaeth barn o fewn y grŵp? Ceisiwch ddarganfod resymau pam.

## Adborth

### Adnodd: Sylwadau yn unig

Rhowch adborth penodol i grwpiau ar y sylw y maent yn ei roi i gywirdeb traw a thonyddiaeth.

## Hunanesiad / Asesiad gan gyfoedion

### Adnodd: Her Post-it

Gofynnwch i grwpiau, parau ac unigolion werthuso'u dysgu, er enghraifft, drwy ysgrifennu atebion i'r canlynol ar ffurf nodiadau 'post-it':

- Beth ydych chi i wedi dysgu?
- Sut ydych chi i hyn?
- Pa elfennau o'r gân oedd yn anodd i mi?

Yna, gofynnwch i'r dysgwyr rannu'u meddyliau gyda grŵp arall.