

## YNGLŶN Â'R GÂN HON

Alouette

### THEMÂU/TESTUNAU

Mesur/hyd

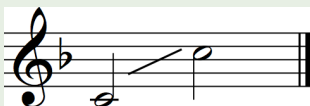
### CYSYLLTIADAU ALLWEDDOL CWRICWLWM

Ieithoedd, Llafaredd a Chyfathrebu  
Matemateg a Rhifedd

### YSTYRIAETHAU SY'N BENODOL I'R DISGYBLAETH

#### Cwmpas Lleisiol

8fed



#### Ffurf Lleisiol

Unsain

#### Elfennau Cerddorol

Cyflymder a thraw

## Ymarferion Cynhesu

- Sefwch yn llonydd ac annogwch y dysgwyr i feddwl am wahanol ddelweddau - sefyll mewn ciw, fel gôl-geidwad ar gae pêl-droed neu fel milwr. Mae angen i'r dysgwyr ganolbwyntio ar sut mae'r corff yn cael ei gynnal a chymharu hyn gydag osgo da ar gyfer gwaith lleisiol.
- Gofynnwch i'r dysgwyr ddyngwared yn union beth rydych yn canu/clapio/ dweud. Dechreuwch gyda gweithgaredd syml o 'ailadroddwch ar fy ôl i ...', gan gynnwys y dysgwyr drwy glapio rhythm, dweud llythyren/ gair, canu nodyn gyda sain llafariad neu effeithiau sain doniol.
- Dangoswch rythm nodweddiadol y gân:



## Asesu ar gyfer Dysgu:

• Mae ymateb a myfyrio, fel artist, ac fel cynulleidfa, yn rhan hanfodol o ddysgu yn y celfyddydau mynegiannol.

## Hunan-asesiad / asesiad cymheiriad

### Adnodd: Arwyddion llaw

Gofynnwch i'r plant asesu sut maen nhw wedi gwneud gan ddefnyddio pob un gweithgaredd 'Cam Nesaf' fel y meini prawf llwyddiant trwy roi bodiau i fyny / canol/i lawr.

## Addysgu a Dysgu

- 1 Chwaraewch recordiad o berfformiad llawn o'r gân ychydig o weithiau, dylai dysgwyr ganolbwyntio ar adnabod y geiriau pwysig. Dylai dysgwyr gael cyfle i drafod y geiriau pwysig â nodwyd a thrafod eu pwysigrwydd.
- 2 Gwrandewch gyda'r dysgwyr ar bennill gyntaf y recordiad. Ar yr ail wrandawriad dylai'r dysgwyr ymuno i mewn gan glapio rhythm yr alaw.
- 3 Chwaraewch recordiad neu ganu brawddeg ar y tro, bydd angen i'r dysgwyr ymuno, peidiwch â symud ymlaen nes bod pawb yn hyderus ac yn ymateb gyda thraw a rhythm cywir.
- 4 Ar gyfer yr adran galw ag ateb rhannwch y dosbarth yn ddau grŵp. Bydd angen i un grŵp ganu'r galwad a'r hanner arall yr atebiad. Gallai y galwad gael ei ganu gan unigolyn.
- 5 Pan fydd y dysgwyr yn gyfarwydd â'r pennill gyntaf esboniwch bod y rhythm a'r traw yr un fath ym mhob pennill ond gyda geiriau newydd.
- 6 Gwrandewch gyda'r dysgwyr ar recordiad o'r ail bennill. Ar yr ail wrandawriad dylai'r dysgwyr ymuno i mewn gan lafarganu'r rhythm.
- 7 Gofynnwch i'r dysgwyr ymuno â'r recordiad o Pennill 1 a 2. Sicrhewch bod y dysgwyr yn dilyn y linell felodig yn gywir.
- 8 Anogwch y dysgwyr i fewnoli Pennill 1 a 2 ar y cof, defnyddiwch wahanol ystumiau corfforol i annog dysgwyr i ganu brawddegau llawn mewn un anadl.
- 9 Cyflwynwch y trydydd pennill. Os bydd dysgwyr yn cael trafferth gyda brawddeg neu air penodol gofynnwch iddynt wrando arnoch chi neu'r trac ac yna ymuno mewn.
- 10 Pan fydd y dysgwyr yn gyfarwydd ac yn hyderus anogwch nhw i ganu brawddegau cyfan mewn un anadl ac i gynnal y nodau hir ar ddiwedd pob brawddeg.

## Sgiliau Cyfannol

- Canwch y gân yn ddigyfeiliant ac ailadrodd pob pennill ddwywaith.
- Rhannwch y dysgwyr yn grwpiau llai. Bydd angen iddynt hefyd benderfynu pwy fydd yn perfformio yr alwad a phwy fydd yn canu'r ateb. Ar ôl rhoi amser i'r grwpiau ymarfer gofynnwch iddynt berfformio'r gân o flaen gweddill y grŵp. Gallent ganolbwyntio ar amrywio'r cyflymder o un pennill i'r llall.
- Arbrofwch ac amrywiwch yr ystod ddynameg. Gellir graddoli'r dynameg (cryf - pennill 1, tawel - pennill 2 ). Peidiwch ag annog y dysgwyr i weiddi pan yn canu'n gryf, bydd angen atgoffa'r dysgwyr i gefnogi eu canu cryf gyda'u hanadlu.