

NKOSI SIKELEL' IAFRIKA

Enoch Sontonga



YNGLŶN Â'R GÂN HON

Mae 'Nkosi sikelel' iAfrika' wedi bod yn rhan o anthem genedlaethol unedig De Affrica ers 1994. Fe'i cyfansoddwyd yn wreiddiol fel emyn ym 1897.

THEMÂU/TESTUNAU

Affrica/anthem/crefydd

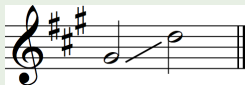
CYSYLLTIADAU ALLWEDDOL CWRICWLWM

Ieithoedd, Llafaredd a Chyfathrebu
Y Dyniaethau

YSTYRIAETHAU SY'N BENODOL I'R DISGYBLAETH

Cwmpas Lleisiol

5ed



Ffurf Lleisiol

Unsain/rhannau annibynnol

Elfennau Cerddorol

Gwead a strwythur

Nodweddion Cerddorol

Unsain a harmoni teiran, strwythur AB
(deuaidd) symf

Ymarferion Cynhesu

- Gofynnwch i'r dysgwyr godi'u dwylo yn raddol uwch eu pennau ac, ar yr un pryd, anadlu i mewn gan deimlo cawell yr asennau yn codi. Daliwch hyn am bedwar curiad; yna, yn araf, disgynnwch y ddwy fraich a chwythwch allan gan gadw'r frest yn uchel.
- Gofynnwch i bawb hymian fel byddai sw^ n seiren yn esgyn a disgyn o ran traw, gan ddilyn arwyddion eich llaw o fod yn yn uchel yn yr awyr i fod i lawr ger eich penliniau.
- Gofynnwch i'r dysgwyr adleisio brawddeg gyntaf y gân a genir gennych chi ar un nodyn (G), yn defnyddio'r un rhythm (gweler y rhythm nodweddiadol isod). Newidiwch y traw yn raddol a'i godi'n uwch. Sicrhewch bydd pob dysgwr yn cynnig ateb cywir.
- Dangoswch y rhythm nodweddiadol:



- Gofynnwch i'r dysgwyr glapio neu ddweud y rhythm hwn.

Awgrymiadau o gysylltiadau allweddol i'r Meysydd eraill, themâu trawgwricwlaidd a/neu chyd-destynau lleol, cenedlaethol a rhyngwladol:

- Mae hon yn rhan o Anthem Genedlaethol De Affrica ar y cyd. Allwch chi leoli De Affrica gan ddefnyddio atlas neu ddefnyddio map ar-lein?
- Edrychwch ar ystyr geiriau'r anthem hon. Cymharwch y rhain ag Anthem Genedlaethol Cymru ac Anthema Cenedlaethol eraill.
- A oes unrhyw themâu cyffredin?
- Dysgwch a pherfformiwch ystod o Anthema Cenedlaethol yn eu hieithoedd gwreiddiol.

GRADING: CANOLRADD

NKOSI SIKELEL' IAFRIKA

Enoch Sontonga



Addysgu a Dysgu

- 1 Eglurwch i'r i'r dysgwyr bod geiriau'r anthem genedlaethol hon yn iaith Xhosa, un o ieithoedd swyddogol De Affrica. Mae sillafiad cywir y geiriau a fersiwn syml ffonetig o ynganiad y geiriau i'w cynnwys ar y daflen eiriau a'r sgrîn rhyngweithiol.
- 2 Gwrandewch ar recordiad o'r anthem a gofynnwch i ddysgwyr ganolbwntio ar ynganu'r geiriau. Gwariwch dipyn o amser yn gofyn iddynt adleisio rhywfaint o'r geiriau sy'n anodd i'w ynganu.
- 3 Wedi iddynt ymgynefino â'r geiriau, dechreuwch gyda'r alaw (Rhan 1) yn unsaina chanwch neu chwaraewch y ddau far cyntaf nifer o weithiau, os yn bosib yn ddigyfeiliant.
- 4 Dychwelwch i'r cychwyn cyn ychwanegu'r ail frawddeg. Mae'r frawddeg yma'n cychwyn ddau nodyn yn uwch, A i C (3ydd) na nodyn olaf y frawddeg gyntaf.
- 5 Gweithiwch drwy bob un o bedair brawddeg yr adran gyntaf, ac atgoffwch ddysgwyr yr ailadroddir yr adran hon. Mae yma gyfle hefyd i chi drafod strwythur y gân, AAB (deuaidd).
- 6 Cyflwynwch Ran 2 yr adran gyntaf i bawb fesul brawddeg; mae'r rhythm yr un fath â Rhan 1 ac mae'r ystod traw yn cynnwys pedwar nodyn – EFGA. Mae'r frawddeg gyntaf yn cychwyn dri nodyn yn is na Rhan 1, A i E (4ydd).
- 7 Pan fydd pob dysgwr yn hyderus â'r rhan hwn, rhannwch y grŵp yn ddau grŵp cyfartal. Rhowch yr alaw i un grŵp (Rhan 1) a'r harmoni i'r llall (Rhan 2); rhowch gynnig ar y rhannau yn ddigyfeiliant; anogwch y dysgwyr i ganu brawddegau cyfan mewn un anadl ac i gynnal y nodau hir sydd ar ddiwedd pob brawddeg.
- 8 Cyflwynwch Ran 3 yr adran gyntaf i bawb fesul brawddeg; mae'r rhythm yr un fath â Rhan 1 ac mae'r traw, ar y cyfan, bum nodyn yn is (mewn 6awdau). Ym mar 6, mae yma enghraifft o symudiad cromatig, yn symud i fyny o E>F>F.
- 9 Wedi i'r holl ddysgwyr gyfarwyddo â'r rhan, rhannwch y dosbarth yn dri grŵp cyfartal. Rhowch yr alaw (Rhan 1) i un grŵp, y rhan harmoni canol (Rhan 2) i grŵp arall a'r rhan harmoni gwaelod (Rhan 3) i'r llall. Ceisiwch berfformio naill ai gyda'r recordiad neu hebdo. Cyfnewidiwch rannau er mwyn galluogi pawb i ganu pob un rhan.

Sgiliau Cyfannol

- Cyflwynwch yr ail adran i bawb. Mae Rhan 1 yn symud ar guriadau gwahanol. Cymharwch â Rhan 2 a Rhan 3, sy'n rhannu'r un traw a rhythm. Mae'n hanfodol bod y rheini sy'n canu Rhan 1 yn gwrando'n astud ar nodyn cyntaf yr ail adran (A) a genir gan Rannau 2 a 3, gan taw hwn yw eu nodyn cychwynnol hwy. Wedi i'r holl ddysgwyr ddod yn hyderus â'r adran hon, rhannwch y grŵp yn dair grŵp llai o faint a pherfformiwch gyda chymorth y trac sain.
- Sicrhewch y delir y nodau hir a ddaw ar ddiwedd pob brawddeg i'w llawn hyd, ac arbrowfch drwy anadlu ar ddiwedd am yn ail brawddeg.
- Pan fydd y grŵp yn ddigon hyderus, perfformiwch heb unrhyw gyfeiliant er mwyn galluogi'r dysgwyr i wrando'n astud ar ansawdd y sain.

NKOSI SIKELEL' IAFRIKA

Enoch Sontonga

Datganiadau o'r hyn sy'n bwysig:

- Mae archwilio'r celfyddydau mynegiannol yn hanfodol er mwyn dyfnhau sgiliau a gwybodaeth gelfyddydol, ac mae'n galluogi dysgwyr i ddod yn unigolion chwilfydig a chreadigol.
- Mae creu yn cyfuno sgiliau a gwybodaeth gan dynnu ar y synhwyrau, ysbrydoliaeth a'r dychymyg.

- Gall dysgwyr berfformio'r gân, gydag un hanner ohonynt yn chwarae eu rhannau ar offerynnau a'r hanner sy'n weddill yn canu eu rhannau lleisiol. Gallent werthuso ymgais y naill a'r llall cyn cyfnewid rhannau i naill ai ganu neu chwarae.
- Gyda'ch partner, dylech gyfansoddi patrwm rhythmig dau far o hyd yn cynnwys pedwar curiad crosied ym mhob bar. Wedi iddynt fireinio'u rhythm, dylent gyfansoddi alaw i gydfynd â'r rhythm mewn cyfyngau o 6awdau, yn defnyddio symudiadau fesul cam yn unig; hynny yw, os ydy rhywun yn chwarae C canol, byddai'r llall yn chwarae E yn is na'r C, a dylai'r cyfwng hyn aros yn gyson drwy'r darn. Gellir perfformio hyn ar offerynnau o flaen gweddill y grŵp.

Asesu ar gyfer Dysgu:

- Mae ymateb a myfyrio, fel artist, ac fel cynulleidfa, yn rhan hanfodol o ddysgu yn y celfyddydau mynegiannol.

Holi

Adnodd: Dewis o atebion

Beth yw strwythur y gân?

- Dwi'n meddwl taw strwythur y gân yw **AAB** oherwydd bod y ddwy adran gyntaf yn swnio'r un fath a bod yr adran olaf yn swnio'n wahanol.
- Mae'r strwythur mor syml ag **ABC**.
- Mwy na thebyg bod gan yr anthem agoriad, darn canolig a diwedd glo, felly dwi'n meddwl taw strwythur **ABA** sydd iddi.

Adborth

Adnodd: Sylwadau ac amrantiad

Rhowch sylwadau ar amrantiad i'r dysgwyr yn ystod y cyfnod dysgu a'r addysgu; mae'n bosib y bydd yr adborth yn seiliedig ar eu gallu i gynnal eu rhan tra'n canu gyda'r rhannau eraill. Yn dilyn y broses addysgu, rhowch adborth ar eu gallu i ymateb i'ch symudiadau

llaw tra'n newid maint a chryfder y deinameg.

Hunanesiad / Asesiad gan gyfoedion

Adnodd: Asesu gan gyfoedion

Gofynnwch i'r dysgwyr gynnig sylwadau ar gwaith ei gilydd.

Dyma ychydig o sylwadau y medrwch ei awgrymu iddynt:

- Mae angen i chi ddal/gynnal y nodau hir sydd ar ddiwedd pob brawddeg ychydig yn hirach.
- Ceisiwch wella eich tonyddiaeth tra'n canu rhan harmoni.
- Ymgeisiwch i ganu'r geiriau'n fwy eglur.

