

# O HYFRYD DDYDD

Edwin Hawkins, trefn. Owain Gethin/Emyr Rhys/Eleri Richards



## YNGLŶN Â'R GÂN HON

Clasur gospel o 1969 yw'r gân ddyrchafol hon.

## THEMÂU/TESTUNAU

Gospel/crefydd

## CYSYLLTIADAU ALLWEDDOL CWRICWLWM

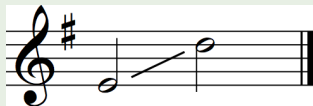
Y Dyniaethau

Y Celfyddydau Mynegiannol

## YSTYRIAETHAU SY'N BENODOL I'R DISGYBLAETH

### Cwmpas Lleisiol

7fed



### Ffurf Lleisiol

Galw ac ateb/rhannau annibynnol

### Elfennau Cerddorol

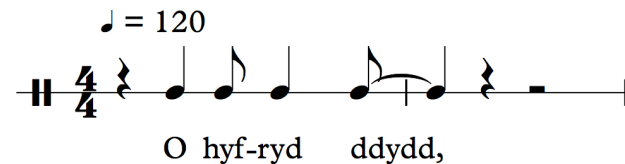
Gwead a pharhad

### Nodweddion Cerddorol

Galwad unsain ac ateb mewn harmoni trillais, trawsacennu yn yr ateb

## Ymarferion Cynhesu

- Gofynnwch i'r dysgwyr sefyll yn ymlaciol gyda'u traed ychydig ar wahân. Dylent ymestyn fel eu bod mor dal ag sy'n bosibl heb godi unrhyw ran o'u traed oddi ar y ddaear; ac yna symud eu breichiau ymlaen yn raddol a'u codi uwch eu pen mor uchel ag y gallant
- Dylai'r dysgwyr ailadrodd yr ymarfer, gan sefyll ar flaenau eu traed y tro hwn a'u gwneud eu hunain yn dalach fyth. Dylai'r dysgwyr ganu'r frawddeg 'O hyfryd ddydd' ar nodyn C, ac yna canu'r frawddeg ar raddfa C Fwyaf (CDEFGABC1). Canolbwyntiwch ar ynganu'n glir ac ar sicrhau'r traw cywir.
- Gofynnwch i'r dysgwyr symud cyhyrau eu hystumog i mewn ac allan heb anadlu. (Bydd hyn o gymorth iddynt fod yn ymwybodol o'r ffordd y mae angen iddynt symud wrth anadlu.) Gofynnwch i'r dysgwyr anadlu i mewn am bedwar curiad, gan deimlo'r asennau'n ehangu at allan am bedwar curiad, a chadw'r asennau yn yr un lle hyd y gellir.
- Dangoswch rythm nodweddiadol y gân



## Awgrymiadau o gysylltiadau allweddol i'r Meysydd eraill, themâu trawgwricwlaidd a/neu chyd-destynau lleol, cenedlaethol a rhyngwladol:

- Darganfyddwch fwy am hanes a tharddiad cerddoriaeth efengyl.
- Darganfyddwch fwy am hanes Du ac artistiaid enwog yr Efengyl fel Little Richard ac Aretha Franklin.
- Gwrandewch ar amrywiaeth o ganeuon gospel megis Amazing Grace a Rock of Ages a dysgwch rai ohonynt. Archwiliwch y nodweddion.
- Pa fath o awryglych mae'r caneuon hyn yn ei greu? Pa un yw eich ffefryn? Pam?
- Darganfod mwy am ddylanwad cerddoriaeth Gospel ar gerddoriaeth soul ac R&B yn y 1960au/1970au.

**GRADING: CANOLRADD**

# O HYFRYD DDYDD

Edwin Hawkins, trefn. Owain Gethin/Emyr Rhys/Eleri Richards



## Addysgu a Dysgu

- 1 Chwaraewch recordiad o'r gytgan amryw o weithiau. Dylai'r dysgwyr adnabod yr ateb a chlapio ei rythm. Dangoswch fod yr ateb ar ffurf harmoni trillais.
- 2 Cenwch yr alwad (hynny yw, heb yr ateb) a gofynnwch i'r dysgwyr ateb drwy glapio a dweud geiriau'r ateb.
- 3 Rhannwch y dosbarth yn dri grŵp – un i ganu Rhan 1 yr ateb (y rhan uchaf), un i ganu Rhan 2 (y canol) a'r llall i ganu Rhan 3 (y rhan isaf).
- 4 Dechreuwch gyda Rhan 1. Cenwch neu chwaraewch yr ateb cyntaf a gofyn i'r dysgwyr ei adleisio. Peidiwch ag anghofio rhoi'r nodyn cyntaf i'r dysgwyr (B).
- 5 Dilynwch yr un camau ar gyfer Rhan 2 (nodyn cyntaf – G) a Rhan 3 (nodyn cyntaf – D). Ewch dros y rhannau amryw o weithiau i ennyn hyder y dysgwyr.
- 6 Rhowch y nodau cyntaf i'r holl grwpiau a pherfformio'r tair rhan gyda'i gilydd yn ddigyfeiliant. Arafwch y tempo er mwyn sicrhau bod yr ateb yn gywir.
- 7 Ceisiwch weithio drwy'r pennill, gan sicrhau bod y dysgwyr yn dilyn eu rhannau'n gywir. Canolbwyntiwch hefyd ar rythm trawsacennog yr ateb.
- 8 Rhowch ddigon o gefnogaeth i helpu dysgwyr sy'n canu Rhannau 2 a 3 i ganfod eu nodau.
- 9 Ceisiwch berfformio'r ateb cyfan mewn tair rhan gyda'r recordiad neu hebdo. Cenwch yr alwad eich hun, neu gofynnwch i wirfoddolwr wneud hynny. Newidiwch y rhannau fel bod pawb yn cael cyfle i ganu'r tair rhan.

## Sgiliau Cyfannol

- Mae pennill y gân hon ar ffurf harmoni trillais. Darlennwch drwy'r geiriau, ac yna dysgu'r tair rhan gyda'r recordiad. Ceisiwch berfformio'r pennill yn ddigyfeiliant er mwyn annog y dysgwyr i wrando'n ofalus ar yr harmoni. Rhaid i'r geiriau fod yn eglur iawn, gyda chytseiniaid cryf a llafariaid pendant.
- Addysgwch yr alwad i'r holl ddysgwyr neu roi cyfle i unigolion ei pherfformio. Bydd y rhan fwyaf yn gyfarwydd â'r alwad ar ôl perfformio'r ateb amryw o weithiau, ond efallai y bydd angen i chi fynd dros rai o'r rhythmau.

# O HYFRYD DDYDD

Edwin Hawkins, trefn. Owain Gethin/Emyr Rhys/Eleri Richards



## Datganiadau o'r hyn sy'n bwysig:

- Mae archwilio'r celfyddydau mynegiannol yn hanfodol er mwyn dyfnhau sgiliau a gwybodaeth gelfyddydol, ac mae'n galluogi dysgwyr i ddod yn unigolion chwilyfydig a chreadigol.
- Mae creu yn cyfuno sgiliau a gwybodaeth gan dynnu ar y synhwyrau, ysbrydoliaeth a'r dychymyg.

- Gyda phartner, gallai'r dysgwyr ddefnyddio rhythm a geiriau'r gytgan i gyfansoddi'u galwad a'u hateb eu hunain. Dylai'r alwad gynnwys nodau sy'n symud fesul cam a neidiadau, a dylai'r ateb symud fesul cam yn bennaf, a chynnwys ailadrodd. Dylai'r dysgwyr ddefnyddio nodau graddfa G Fwyaf (GABCDEFG1). Dylai parau berfformio'u galwad a'u hateb o flaen y dosbarth drwy ddefnyddio offerynnau neu leisiau.
- Cafodd y fersiwn wreiddiol, 'Oh happy day', ei recordio gan The Edwin Hawkins Singers ar eu halbwm sy'n dwyn y teitl 'Let us go into the house of the Lord'. Gwrandewch a rhowch werthusiad o'r recordiad hwn, a thrafod ei brif nodweddion.

## Asesu ar gyfer Dysgu:

- Mae ymateb a myfyrio, fel artist, ac fel cynulleidfa, yn rhan hanfodol o ddysgu yn y celfyddydau mynegiannol.

## Holi

### Adnodd: Meddwl-paru-rhannu

- Pa fath o awyrgylch y mae'r gân hon yn ei greu? Sut?
- Beth yw strwythur y gân? Eglurwch eich ateb.
- Pa drefniant arall y gallem ei ddefnyddio i berfformio'r gân?

## Adborth

### Adnodd: Sylwadau dros dro

Rhowch sylwadau dros dro i'r dysgwyr ar feysydd y mae angen iddynt eu datblygu. Er mwyn gwella cywirdeb eu rhythm, mae'n bosibl y bydd angen i'r dysgwyr edrych eto ar rai brawddegau a gwrando ar y recordiad eto. Rhowch gyfle i'r dysgwyr ymateb i sylwadau yn ystod y sesiwn, yna rhowch sylwadau iddynt eto ynghlŷn â'u llwyddiant.

## Hunanesiad / Asesiad gan gyfoedion

### Adnodd: Dwy seren a dymuniad

Recordiwch berfformiad gan y dosbarth o'r gân. Gwrandewch ar y recordiad hwn a gofyn i'r dysgwyr gynnig dau sylw cadarnhaol (sêr) ynghlŷn â'u perfformiad ac un peth penodol i'w wella (dymuniad).