

OO A LAY LAY

Cân draddodiadol o Bolynesia



YNGLŶN Â'R GÂN HON

Cân adleisiol draddodiadol o Bolynesia yw hon. Does dim ystyr arbennig i'r geiriau, ond dylid mwynhau'r seiniau y maent yn eu creu.

THEMÂU/TESTUNAU

Polynesia/traddodiad/ daearyddiaeth

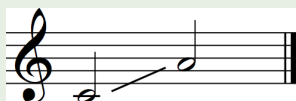
CYSYLLTIADAU ALLWEDDOL CWRICWLWM

leithoedd, Lafaedd a Chyfathebu
Y Dyniaethau

YSTYRIAETHAU SY'N BENODOL I'R DISGYBLAETH

Cwmpas Lleisiol

6ed



Ffurf Lleisiol

Cân adleisiol

Elfennau Cerddorol

Dynameg a pharhad

Nodweddion Cerddorol

Amrywio dynameg, patrymau rhythm syml, adrannau byr

Ymarferion Cynhesu

- Sefwch gyda'ch cefn yn syth, eich traed ychydig ar wahân wedi'u gosod ar 'bum munud i un'. Anadlwch allan am bedwar curiad, anadlwch i mewn am bedwar curiad ac, wrth i chi anadlu allan, canwch nodyn cyntaf y gân (G) ar 'W' am bedwar curiad. Canolbwyntiwch ar ansawdd y sain, ac ailadroddwch os oes angen.
- Gofynnwch i'r dysgwyr ddefnyddio'u tafod i sillafu eu henw yn yr awyr.
- Dechreuwch gyda gweithgaredd syml 'gwnewch fel fi...', a dweud neu ganu gwahanol seiniau ac ynddynt lafariaid yn y gân, 'w', 'lei', 'la' a 'wa'.
- Dangoswch y rhythm nodweddiadol:



- Gofynnwch i'r dysgwyr glapio neu ddweud y rhythm hwn.

Awgrymiadau o gysylltiadau allweddol i'r Meysydd eraill, themâu trawgwricwlaidd a/neu chyd-destynau lleol, cenedlaethol a rhyngwladol:

- Cân draddodiadol Polynesiaidd yw hon.
- Darganfyddwch lle mae Polynesia gan ddefnyddio atlas neu fap ar-lein.
- Darganfyddwch mwy am ei hanes, diwylliant, iaith a thraddodiadau.
- Cymharwch a chyferbynnwch fywyd ynys Polynesiaidd â bywyd yng Nghymru.
- Dysgwch ganeuon atsain/galwad ac ymateb eraill fel Tongo a Kye Kye Kule.

OO A LAY LAY

Cân draddodiadol o Bolynesia



Addysgu a Dysgu

- 1 Eglurwch wrth y dysgwyr eich bod am iddynt adleisio'r hyn y byddwch yn ei chwarae/ canu drwy glapio neu ganu.
- 2 Canwch neu chwaraewch recordiad o frawddeg cyntaf y gân. Dylai'r dysgwyr ganolbwyntio ar glapio rhythm brawddeg cyntaf yr alaw yn ôl yn gwbl gywir.
- 3 Pan fyddant yn hyderus gyda rhythm y frawddeg gyntaf, ewch drwy'r gân yn raddol gan barhau i ganolbwyntio ar y rhythm.
- 4 Ewch yn ôl i'r dechrau, a'r tro hwn gofynnwch iddynt adleisio'r alaw wrth i chi ganu/ chwarae pob brawddeg. Canolbwyntiwch ar seiniau cynnes y llafariad ac ynganiad y geiriau.
- 5 Symudwch ymlaen i'r frawddeg nesaf pan fydd pawb yn hyderus gan sicrhau bod pawb yn ymateb gyda'r rhythm a'r traw cywir.
- 6 Ystyriwch arafu'r gân er mwyn sicrhau bod pawb yn ymateb yn gywir.
- 7 Atgoffwch y dysgwyr o'r ymarfer cyntaf-er mwyn paratoi'r anadl drwy anadlu allan ac yna i mewn cyn iddynt ymateb.
- 8 Pan fydd y dysgwyr yn hyderus o'r holl gân, anelwch i berfformio'r gân naill ai drwy ganu'r galwadau eich hunan, neu drwy ddefnyddio'r recordiad a elwir yn 'Trac llawn - galwad yn unig'.
- 9 Drwy ddefnyddio'ch llais eich hun, codwch y nodyn cychwynnol i draw uwch er mwyn ymestyn lleisiau'r dysgwyr.

Sgiliau Cyfannol

- Y dysgwyr i wynebu'r naill a'r llall mewn parau. Y naill i 'alw' a'r llall i 'adleisio', yr 'adlais' i efelychu'r 'alwad' yn lleisiol a thrwy fynegiant yr wyneb.
- Arbrofwch gydag ystod y ddynnameg a'i amrywio pan fyddwch chi neu leisiau unigol yn 'galw'. Defnyddiwch ddynnameg amrywiol (cryf - brawddeg 1: tawel - brawddeg 2). Peidiwch ag annog y dysgwyr i weiddi wrth ganu'n gryf. Atgoffwch y dysgwyr i ddefnyddio'u hanadl i gynnal eu lleisiau wrth ganu'n gryf.
- Anogwch leisiau unigol neu grwpiau bychain i 'alw' yn ddigyfeiliant.

OO A LAY LAY

Cân draddodiadol o Bolynesia

Datganiadau o'r hyn sy'n bwysig:

- Mae archwilio'r celfyddydau mynegiannol yn hanfodol er mwyn dyfnhau sgiliau a gwybodaeth gelfyddydol, ac mae'n galluogi dysgwyr i ddod yn unigolion chwilydig a chreadigol.
- Mae creu yn cyfuno sgiliau a gwybodaeth gan dynnu ar y synhwyrau, ysbrydoliaeth a'r dychymyg.

- Rhowch offeryn traw i'r holl ddysgwyr a gofynnwch iddynt berfformio'r gân gyda phartner ar ffurf galwad ac adlais offerynnol.
- Mewn parau, gall ddysgwyr gyfansoddi eu cân adleisiol eu hunain drwy ddefnyddio'r raddfa bentatonig (C, D, E, G, A). Gellid gyfansoddi bedair brawddeg gyda phedwar curiad ym mhob bar. Anogwch hwy i ddechrau gyda'r rhythm ac i ychwanegu alaw addas. Gellid gwneud hyn ar gyfer lleisiau neu ar gyfer offerynnau traw yn yr ystafell ddosbarth. Pob pâr i berfformio i'r grŵp ac i werthuso gwaith y naill a'r llall.

Asesu ar gyfer Dysgu:

- Mae ymateb a myfyrio, fel artist, ac fel cynulleidfa, yn rhan hanfodol o ddysgu yn y celfyddydau mynegiannol.

Holi

Adnodd: Meddwl-paru-rhannu

- A allwch ddangos brawddeg gyntaf y gân?
- Beth sy'n debyg neu'n wahanol rhwng pob brawddeg?
- A allwch ddisgrifio perfformiad y grŵp o'r gân adleisiol?

Adborth

Adnodd: Sylwadau dros dro

Rhowch adborth ar ffurf sylwadau i'r dysgwyr yn nhermau cywirdeb eu traw. Er mwyn gwella cywirdeb eu traw, mae'n bosib y byddwch angen ymarfer ambell frawddeg ynghyd â gwrando ar recordiad. Rhowch gyfle i'r dysgwyr ymateb i'r adborth yn ystod y sesiwn, a rhowch sylwadau pellach iddynt er mwyn canfod unrhyw lwyddiant.

Hunanesiad / Asesiad gan gyfoedion

Adnodd: Dwy seren a dymuniad

Gwnewch recordiad o berfformiad grŵp o'r gân. Gwrandewch ar y recordiad, ac wedyn gofynnwch i'r dysgwyr gynnig dau sylw cadarnhaol (y sêr) sy'n codi o'u perfformiad ac un gwelliant penodol (y dymuniad).

