

'SDA TI HEN HEYRN

Chas Collins, EA Sheppard a Fred Terry (geiriau Cymraeg: Eleri Richards)



YNGLŶN Â'R GÂN HON

Dyma gân Neuadd Gerdd Brydeinig, ac mae'n cynnwys slang odli'r Cocni. Yn y fersiwn hon, caiff y penillion eu perfformio fel rap i greu darn mwy cyfoes.

THEMÂU/TESTUNAU

Neuadd Gerdd/Slang odli'r Cocni/Dwyrain Llundain

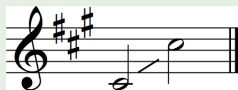
CYSYLLTIADAU ALLWEDDOL CWRICWLWM

Ieithioedd, Llythrennedd a Chyfathrebu
Y Dyniaethau
Iechyd a Lles

YSTYRIAETHAU SY'N BENODOL I'R DISBYBLAETH

Cwmpas Lleisiol

10fed



Ffurf Lleisiol

Unsain/rhannau annibynnol

Elfennau Cerddorol

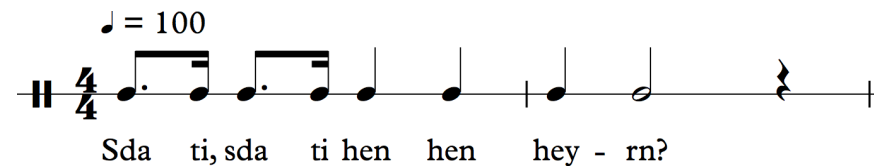
Gwead a pharhad

Nodweddion Cerddorol

Rap a harmoni deusain yn y gytgan, defnydd mynych o rythmau dot

Ymarferion Cynhesu

- Yr holl ddysgwyr i blygu eu pengliniau a phlygu'n llipa fel pyped. Dylai'r dysgwyr ddychmygu bod llinynnau'n eu tynnu i wahanol gyfeiriadau, a symud yn raddol i osgo tal a hyderus. Yna dylent adael i'w corff fynd yn llipa eto ac ailadrodd yr ymarfer.
- Gofynnwch i'r dysgwyr ddychmygu eu bod yn cnoi darn o daffi hynod ludiog, a'u bod yn defnyddio'u tafod i'w dynnu'n rhydd o'u dannedd.
- Anogwch y dysgwyr i ddechrau'n syml drwy anadlu'n araf a chadw'u hysgwyddau i lawr. Dylent adael i'r aer lifo i mewn am bedwar curiad, yna dal eu hanadl am bedwar curiad a'i ryddhau'n naturiol.
- Dangoswch rythm nodweddiadol y gân:



Awgrymiadau o gysylltiadau allweddol i'r Meysydd eraill, themâu trawgwrwlaidd a/neu chyd-destynau lleol, cenedlaethol a rhyngwladol:

- Ymchwilio a gwrando ar amrywiaeth o ganeuon o gyfnod y Neuadd Gerdd Fictoraidd
- Chwyldro Diwydiannol - Oes yr Haearn - ymchwilio i ddatblygiad gwahanol diwydiannau lleol a chenedlaethol
- Archwilio rôl teuluoedd dylanwadol Cymreig yn ystod y cyfnod hwn e.e. Meistr haearn William Crawshay II a sedd ei deulu yng Nghastell Cyfarthfa, Merthyr Tudful

'SDA TI HEN HEYRN

Chas Collins, EA Sheppard a Fred Terry (geiriau Cymraeg: Eleri Richards)



Addysgu a Dysgu

- 1 Eglurwch wrth y dysgwyr fod slang odli'r Cocni'n cael ei defnyddio yn y geiriau, sef tafodiaith sy'n arbennig o amlwg yn Nwyrain Llundain. Mae'r geiriau ar y daflen eiriau a'r sgrin ryngweithiol. Efallai y dylech drafod ystyr peth o'r dafodiaith.
- 2 Gwrandewch gyda'r dysgwyr ar bennill cyntaf y recordiad. Yna, gwrandewch eto, gan ymuno y tro hwn drwy glapio a chanolbwyntio ar y geiriau.
- 3 Rapiwch y frawddeg gyntaf amryw o weithiau - yn ddigyfeiliant fyddai orau, neu drwy ddefnyddio trac cefndir CânSing. Drwy wneud gwahanol ystumiau corfforol, anogwch y dysgwyr i rapio brawddegau cyntaf ar un anadl.
- 4 Ceisiwch weithio drwy'r pennill, gan wneud yn siw'r fod y dysgwyr yn dilyn eu rhan yn fanwl gywir ac yn canolbwyntio ar y rhythmau dot.
- 5 Pan fydd y dysgwyr yn hyderus ac yn gyfarwydd â'r rhythm a'r geiriau, anogwch nhw i rapio heb gefnogaeth y recordiad, drwy glapio'r curiad. Os yw'r dysgwyr yn cael anhawster gydag adran arbennig, gofynnwch iddynt wrando arnoch chi neu ar y trac, ac ymuno.
- 6 Efallai y cewch fod dysgu'r pennill cyntaf yn ddigon ar gyfer un sesiwn, a phenderfynu mynd i'r afael ag ail ran y gytgan yn y sesiwn ganlynol.
- 7 Cyflwynwch alaw'r gytgan (y rhan uchaf). Caiff bar cyntaf y gytgan ei ailadrodd ddwywaith. Sicrhewch nad yw ansawdd y sain yn dirywio wrth ganu'r nodau ail adroddus hyn.
- 8 Os yw'r dysgwyr yn cael anhawster â brawddeg benodol, gofynnwch iddynt wrando arnoch chi neu'r trac, yna ymuno.
- 9 Pan fydd y dysgwyr yn gyfarwydd ac yn hyderus â nodau â geiriau'r gytgan, anogwch nhw i ganu brawddegau cyfan ar un anadl, ac i ddal y nodau hir ar ddiwedd pob brawddeg.
- 10 Ar ôl ymarfer y pennill a'r gytgan yn drylwyr, ceisiwch berfformio gyda'r recordiad.

Sgiliau Cyfannol

- Pan fydd yr holl ddysgwyr yn hyderus gyda'r alaw yn y gytgan, rhannwch nhw'n ddau grp cyfartal. Rhowch yr alaw i'r grŵp Coch (Rhan 1) a'r harmoni (Rhan 2) i'r grŵp Piws.
- Cyflwynwch ran 2 y gytgan i'r grŵp Piws, un frawddeg ar y tro. Mae'r rhythm yr un peth â Rhan 1 ac mae'r frawddeg gyntaf yn dechrau bum nodyn yn is na'r rhan gyntaf (A i C =6ed). Mae rhan yr harmoni'n symud mewn cyfyngau 6ed neu 3ydd yn is na'r alaw (Rhan 1). Ar ôl ymarfer y pennill a'r gytgan yn drylwyr, ceisiwch berfformio mewn dwy ran gyda'r recordiad.
- Mae gan y gân hon ddau bennill. Darllenwch drwy eiriau pennill 2 ac yna ymarfer gyda'r recordiad. Pan fydd y dysgwyr yn teimlo'n ddigon hyderus, ceisiwch berfformio'r gân heb unrhyw gyfeiliant, gan y bydd hyn yn annog y dysgwyr i wrando'n ofalus ar ansawdd y sain.

'SDA TI HEN HEYRN

Chas Collins, EA Sheppard a Fred Terry (geiriau Cymraeg: Eleri Richards)



Datganiadau o'r hyn sy'n bwysig:

- Mae archwilio'r celfyddydau mynegiannol yn hanfodol er mwyn dyfnhau sgiliau a gwybodaeth gelfyddydol, ac mae'n galluogi dysgwyr i ddod yn unigolion chwilfydig a chreadigol.
- Mae creu yn cyfuno sgiliau a gwybodaeth gan dynnu ar y synhwyrau, ysbrydoliaeth a'r dychymyg.

- Rhyddhawyd recordiad o'r gân hon gan William Crump (1866-1942), sydd fwyaf adnabyddus o dan ei enw llwyfan, sef Harry Champion. Gwrandewch a rhowch werthusiad o'r recordiad hwn, a thrafod ei brif nodweddion. Gallai'r dysgwyr hefyd gymharu'r gân â chân Neuadd Gerdd wahanol, er enghraifft 'I'm Henry the VIII, I am' neu 'My old man said follow the van'.
- Gyda phartner, gallai'r dysgwyr gyfansoddi patrwm rhythmig pedwar bar o hyd gyda phedwar curiad crosiet ym mhob bar. Ar ôl perffeithio'u rhythm, gallai'r dysgwyr ddefnyddio'r pedwar bar hwn i gyfansoddi alaw, gan symud fesul cam yn unig. Yna gallent ychwanegu ail ran i'r harmoni, gan chwarae mewn cyfyngau o bedau neu 3yddau, ac yna perfformio ar offerynnau o flaen gweddill y dosbarth.
- Rhannwch y dysgwyr i grwpiau llai a gofynnwch i bob grŵp gyfansoddi rap sy'n cynnwys slang odli'r Cocni. Anogwch y dysgwyr i greu geiriau a rhythmau gafaelgar. Rhowch gyfle i'r holl grwpiau berfformio a gwerthuso gwaith y naill a'r llall.

Asesu ar gyfer Dysgu:

- Mae ymateb a myfyrio, fel artist, ac fel cynulleidfa, yn rhan hanfodol o ddysgu yn y celfyddydau mynegiannol.

Holi

Adnodd: Dim dwylo i fyny

- Rhowch enghraifft i mi o rhythm a gyflwynir yn y gân hon. Ai rhythm dotiog, ynteu rhythm cytbwys ydyw?
- Ai naws hapus ynteu drist sydd i'r gân hon? Eglurwch eich ateb.
- Beth yw cân Neuadd Gerdd? Sut allwn ni gael mwy o wybodaeth

Adborth

Adnodd: Adborth ar unwaith

- Wrth ddysgu ac addysgu, rhowch adborth ar unwaith ynglŷn â'u gallu i gadw at eu rhan. Pan fydd y dysgwyr yn gwybod y gân yn dda, rhowch adborth ynglŷn â'u gallu i ymateb i'ch cyfarwyddiadau llaw wrth newid lefelau'r ddynnameg

Hunanesiad / Asesiad gan gyfoedion

Adnodd: Dwy seren a dymuniad

- Recordiwch y dysgwyr yn perfformio'r gân hon. Gwrandewch ar y recordiad a gofyn i'r dysgwyr gynnig dau sylw cadarnhaol (sêr) ac un peth penodol i'w wella (dymuniad).