

SIGLA FI IÔR

Traddodiadol : Dafydd Wyn Jones



YNGLŶN Â'R GÂN HON

Cân ysbrydol boblogaidd Affricanaidd-Americanidd mewn arddull swing yw hon.

THEMÂU/TESTUNAU

Cân ysbrydol/addysg grefyddol/Cristnogol

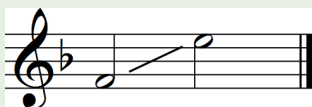
CYSYLLTIADAU ALLWEDDOL CWRICWLWM

Ieithoedd, Llafaredd a Chyfathrebu
Y Dyniaethau
Iechyd a Lles

YSTYRIAETHAU SY'N BENODOL I'R DISGYBLAETH

Cwmpas Lleisiol

7fed



Ffurf Lleisiol

Unsain/ rhannau annibynnol

Elfennau Cerddorol

Gwead a strwythur

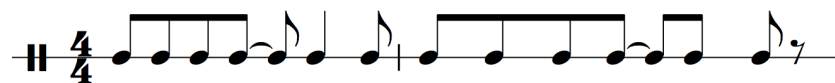
Nodweddion Cerddorol

Unsain a harmoni trillais, rhythm swing

Ymarferion Cynhesu

- Gofynnwch i'r dysgwyr anadlu i mewn yn ddwfn, ac yna hisian neu chwythu'r anadl allan yn araf, gan gyfrif pa mor hir y mae'n cymryd iddynt chwythu allan. Ailadroddwch yr ymarfer hwn ac annog y dysgwyr i wella'u hamser blaenorol.
- Gofynnwch i'r dysgwyr gydbwyso ar un goes a chylchdroi'r goes arall, gan ddechrau gyda'r fferau, yna'r pengliniau, a'r cluniau'n olaf. Dylai'r dysgwyr wneud hyn yn glocwedd ac yna'n wrth-glocwedd, cyn ailadrodd gyda'r goes arall.
- Gofynnwch i'r dysgwyr hymian seiren, gan symud i fyny ac i lawr mewn traw drwy ddilyn eich llaw wrth iddi symud o fod yn uchel yn yr awyr i fod yn isel iawn wrth eich pengliniau.
- Dangoswch rythm nodweddiadol y gân:

♩ = 132



Sig la fi, Iôr_ o fewnmyn-wes 'rhen A - bra-ham,

Awgrymiadau o gysylltiadau allweddol i'r Meysydd eraill, themâu trawgwricwlaidd a/neu chyd-destynau lleol, cenedlaethol a rhyngwladol:

- Darganfyddwch hanes caneuon ysbrydol Affricanaidd-Americanidd.
- Dysgwch ganeuon ysbrydol eraill e.e. Lawr ar lan yr môr
- Pa themâu sy'n eu cysylltu?
- Pobl oedd wedi cael eu caethiwo oedd yn canu'r caneuon hyn yn aml.
- Dysgwch fwy am hanes gaethiwo pobl yn y 18fed/19eg Ganrif a hanes Cymreig arall yn gysylltiedig â hanes Du.

SIGLA FI IÔR

Traddodiadol : Dafydd Wyn Jones



Addysgu a Dysgu

- 1 Chwaraewch y recordiad neu ganu alaw (Rhan 2) y gytgan gyntaf (barau 3 i 10). Wrth wrando, dylai'r dysgwyr ganolbwyntio ar y nodau camu a'r neidiadau yn yr alaw a chlapio'r rhythm.
- 2 Pan fydd y dysgwyr yn gyfarwydd â'r geiriau, dechreuwch gyflwyno Rhan 2 yn unsain. Cenwch neu chwaraewch y frawddeg gyntaf amryw o weithiau, yna gweithio drwy'r gytgan, gan wneud yn siŵr bod y dysgwyr yn dilyn y rhan yn fanwl gywir.
- 3 Perfformiwch y gytgan yn unsain gyda'r recordiad, gan atgoffa'r dysgwyr i ganu drwy'r holl frawddegau a chynnal y nodyn hir ar ddiwedd pob brawddeg.
- 4 Cyflwynwch yr harmoni (Rhan 3). Dylid canu'r ddau far cyntaf (barau 3 i 4) unwaith fel rhagarweiniad cyn i'r alaw ddechrau. Sicrhewch nad yw ansawdd y sain yn dirywio wrth ganu'r nodau hyn y mae'n rhaid eu dal yn hir.
- 5 Pan fydd yr holl ddysgwyr yn gallu canu Rhannau 2 a 3 yn hyderus yn y gytgan gyntaf, rhannwch y dosbarth yn ddau grŵp cyfartal. Rhowch yr alaw (Rhan 2) i'r grŵp Coch a'r harmoni (Rhan 3) i'r grŵp Piws. Os yw'r dysgwyr yn cael anhawster gyda brawddeg arbennig, gofynnwch iddynt wrando arnoch chi neu ar y trac, ac ymuno.
- 6 Ceisiwch berfformio'n ddeulais gyda'r recordiad, neu hebdo. Newidiwch y rhannau fel bod pawb yn cael cyfle i ganu'r naill ran a'r llall.
- 7 Efallai y cewch fod dysgu'r gytgan gyntaf yn ddigon ar gyfer un sesiwn, ac y byddwch yn penderfynu mynd i'r afael â'r harmoni deulais yn y pennill cyntaf yn y sesiwn ganlynol.
- 8 Cyflwynwch alaw'r pennill cyntaf (Rhan 2, barau 11 i 19) i'r holl ddysgwyr. Gweithiwch drwy'r pennill, gan wneud yn siŵr fod y dysgwyr yn dilyn eu rhan yn fanwl gywir ac yn cofio'r man ymuno ar guriad i fyny.
- 9 Nesaf, cyflwynwch harmoni'r pennill (Rhan 3), unwaith eto i'r holl ddysgwyr.
- 10 Pan fydd yr holl ddysgwyr yn canu'r ddwy ran yn hyderus, rhannwch y dosbarth yn ddau grŵp cyfartal. Rhowch yr alaw i'r naill grŵp (Rhan 2) a'r harmoni (Rhan 3) i'r grŵp arall.
- 11 Ar ôl ymarfer y pennill cyntaf a'r gytgan yn drylwyr, ceisiwch eu perfformio gyda'r recordiad.

Sgiliau Cyfannol

- Yn y gân hon, ceir ail bennill a thrydedd ran harmoni yn yr ail gytgan. Darlennwch drwy eiriau Pennill 2 ac ymarfer y ddwy ran cyn ymgeisio i'w canu gyda'i gilydd. Pan fyddwch yn fodlon â'r ail bennill, rhannwch y dosbarth yn dri grŵp a chyflwyno trydedd ran yr harmoni yn yr ail gytgan i un o'r grwpiau.
- Ceisiwch berfformio'r gytgan mewn tair rhan heb unrhyw gyfeiliant er mwyn annog y dysgwyr i wrando'n ofalus ar sain yr harmoni. Rhaid i'r geiriau fod yn eglur iawn, gyda chytseiniaid cryf a llafariad pendant.
- Ceisiwch amrywio'r ddynnameg yn y perfformiad. Er enghraifft, cenwch y gytgan yn pianissimo (tawel iawn) y tro cyntaf, yna'n forte (cryf) wrth ei hailadrodd. Cynhwyswch crescendo (cryfhau'n raddol) ym Mhennill 1 ym marau 14 i 15 a diminuendo (tawelu'n raddol) ym marau 18 i 19.

SIGLA FI IÔR

Traddodiadol : Dafydd Wyn Jones



Datganiadau o'r hyn sy'n bwysig:

- Mae archwilio'r celfyddydau mynegiannol yn hanfodol er mwyn dyfnhau sgiliau a gwybodaeth gelfyddydol, ac mae'n galluogi dysgwyr i ddod yn unigolion chwilyfydig a chreadigol.
- Mae creu yn cyfuno sgiliau a gwybodaeth gan dynnu ar y synhwyrau, ysbrydoliaeth a'r dychymyg.

- Mewn grwpiau bychain, gallai'r dysgwyr ddefnyddio geiriau a rhythm y penillion i gyfansoddi alaw newydd. Defnyddiwch y raddfa bentatonig yn F (CDFGA), cynhwyswch un naid a symudwch yr holl nodau eraill fesul cam.
- Gallai'r dysgwyr berfformio'r gân ysbrydol gyfan neu'r gytgan yn unig ar offerynnau traw. Rhowch gopi o'r sgôr i'r dysgwyr ac, os oes angen, ysgrifennwch enwau'r nodau oddi tanynt. Rhowch amser i ymarfer, ac yna perfformiwch yn unsain, mewn dwy ran a thair rhan. Perfformiwch gyda hanner y dosbarth yn canu a'r hanner arall yn chwarae, ac yna fel arall.
- Gofynnwch i'r dysgwyr geisio perfformio, gyda hanner y grŵp yn canu a'r hanner arall yn chwarae, ac yna fel arall.
- Recordiwch a gwerthuswch y perfformiad. Gellid cymharu'r recordiad â'r recordiad a ddarparwyd.

Asesu ar gyfer Dysgu:

- Mae ymateb a myfyrio, fel artist, ac fel cynulleidfa, yn rhan hanfodol o ddysgu yn y celfyddydau mynegiannol.

Holi

Adnodd: Cwestiynau mawr

- Yn eich barn chi, a oedd y gân yma'n hawdd neu'n anodd ei dysgu?
- Pam hynny?
- A oes gwahaniaeth barn o fewn y grŵp? Os felly, pam?

Adborth

Adnodd: Adborth ar unwaith

Rhowch adborth ar unwaith i'r dysgwyr ynglŷn â pha mor dda yr oeddynt am gadw at eu rhan, ac am ymateb i'ch cyfarwyddiadau llaw chi wrth newid y ddynmeg.

Hunanesiad / Asesiad gan gyfoedion

Adnodd: Partneriaid siarad

Bydd y dysgwyr yn rhannu â phartner dri pheth newydd y maent wedi'i ddysgu,

- yr hyn oedd yn hawdd neu'n anodd,
- yr hyn y mae angen iddynt ei wella,
- rhywbeth yr hoffent ei ddysgu nesaf.