

TONGO

Cân draddodiadol o Polynesia



YNGLŶN Â'R GÂN HON

Mae'r gân adleisiol hon o Ynysoedd Solomon, Polynesia yn portreadu pobol mewn cychod hir gwahanol yn cyfathrebu ar draws y dŵr. Ystyr 'Tongo' yn iaith Polynesia yw 'mangrof'.

THEMÂU/TESTUNAU

Polynesia/teithio daearyddiaeth

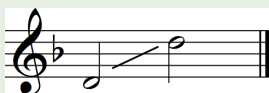
CYSYLLTIADAU ALLWEDDOL CWRICWLWM

Ieithoedd, Llafaredd a Chyfathrebu
Y Dyniaethau

YSTYRIAETHAU SY'N BENODOL I'R DISGYBLAETH

Cwmpas Lleisiol

8fed



Ffurf Lleisiol

Cân adleisiol

Elfennau Cerddorol

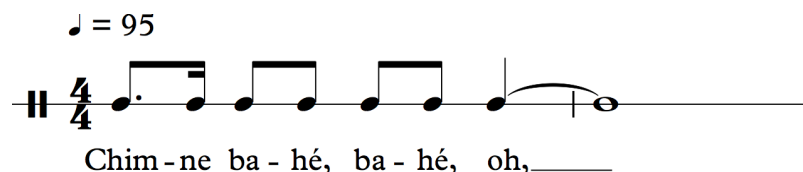
Deinameg a thonyddiaeth

Nodweddion Cerddorol

Defnydd o frawddegau'n adleisio,
patrymau rhythmig syml

Ymarferion Cynhesu

- Gofynnwch i'r dysgwyr sefyll gyda'u cefnau'n syth, a'u traed ychydig ar wahân wedi'u gosod ar 'bum munud i un'. Dylent chwythu'r anadl allan am bedwar curiad, cyn yn araf anadlu i mewn am bedwar curiad drwy gyfri'n ddistaw, ac allan eto drwy gyfri'n ddistaw am wyth curiad gan ganolbwyntio ar greu llif awyr cyson. Ailadroddwch yr ymarferiad, ond y tro hwn, gofynnwch i'r dysgwyr chwythu allan a thynnu'r awyr i mewn drwy'r trwyn.
- Dylai'r dysgwyr gylchdroi eu hysgwyddau yn ôl ac ymlaen, gyda'i gilydd ac ar wahân, gan ddefnyddio symudiadau cynnil a gormodol. (Atgoffwch y dysgwyr am gadw osgo effeithiol wrth iddynt ganu, naill ai wrth sefyll neu tra'n eistedd.)
- Dechreuwch gyda gweithgaredd seml yn debyg i 'ailadroddwch ar fy ôl ...'. Canwch neu adroddwch wahanol eiriau o'r gân - 'tongo', 'Oo', 'Chimné' a 'bahé'.
- Dangoswch y rhythm nodweddiadol:



- Gofynnwch i'r dysgwyr glapio neu ddweud y rhythm hwn.

Awgrymiadau o gysylltiadau allweddol i'r Meysydd eraill, themâu trawgwricwlaidd a/neu chyd-destynau lleol, cenedlaethol a rhyngwladol:

- Dyma gân o Ynysoedd Solomon Polynisaidd - darganfyddwch ble yn y byd mae hon.
- Ymchwiliwch fwy am ddulliau cyfathrebu ar fwrdd llongau arnofiol e.e. semaffor, rôl nyth y frân, ystyr PORT a STARBOARD ac o le mae'r gair POSH yn tarddu.
- Dysgwch fwy o ganeuon o bob rhan o'r byd yn ymwneud â chychod megis: 'Canoe Song' a 'Land of the Silver Birch'.

TONGO

Cân draddodiadol o Polynesia



Addysgu a Dysgu

- 1 Chwaraewch recordiad o'r gân adleisiol hon, ac anogwch y dysgwyr i wrando'n astud am unrhyw nodweddion diddorol. Er enghraifft, mae angen i'r ddwy ran ddal eu nodyn olaf tra bydd y frawddeg nesa'n cael ei chanu.
- 2 Penderfynwch os ydych am ganu'r alwad neu ddefnyddio'r recordiad a ddarparwyd.
- 3 Dechreuwch gyda'r frawddeg gyntaf 'Tongo'. Gofynnwch i'r dysgwyr ei adleisio'n ôl atoch, ac iddynt ddal eu nodyn olaf wrth i'r frawddeg nesaf gael ei chanu.
- 4 Ystyriwch arafu'r cyflymdra dipyn er mwyn sicrhau cywirdeb.
- 5 Wedi i'r dysgwyr ddod yn hyderus ag alaw a rhythm y frawddeg gyntaf, gweithiwch drwy'r gân yn raddol. Cofiwch barhau i atgoffa'r dysgwyr i ddal eu nodyn olaf.
- 6 Dychwelwch i'r cychwyn, a'r tro hwn, anogwch y dysgwyr i ganolbwyntio ar greu synnau llafariaid cynnes ac i ynganu'r geiriau'n glir wrth iddynt adleisio'r alwad.
- 7 Atgoffwch y dysgwyr o'r ymarferiad cyntaf, hynny yw i baratoi eu hanadlu drwy chwythu allan ac i mewn cyn ateb.
- 8 Wedi i'r dysgwyr ddod yn hyderus â phob un adleisiad, rhowch gynnig ar berfformiad. Canwch yr alwad eich hunan neu ddefnyddiwch y recordiad – 'Trac cyfan – galwad yn unig'.
- 9 Gan ddefnyddio'ch llais eich hunan, amrywiwch y deinameg drwy ganu'r gân gyfan naill a'i yn gryfach neu'n ddistewach. Datblygwch hyn ymhellach drwy newid y deinameg o un frawddeg i'r llall.

Sgiliau Cyfannol

- Mae gofyn am ganu llyfn (legato) yn y gân hon, felly anogwch ddysgwyr i anadlu fesul dwy frawddeg.
- Anogwch y dysgwyr i ganu ar hyd y seiniau llafariaid hir er mwyn datblygu sain gyson ym mhob brawddeg.
- Gofynnwch i unigolion neu grwpiau bychain arwain drwy ganu'r alwad yn ddigyfeiliant. Mae canu'r alwad yn ddigyfeiliant hefyd yn cynnig cyfle da i arbrofi gyda thraw, deinameg a chyflymdra gwahanol. Gall y galwr newid y modd y maent yn canu'r alwad ac fe fydd y grŵp yn dilyn hyn. Dyma weithgaredd ddefnyddiol ar gyfer datblygu sgiliau gwranddo.
- Gofynnwch i'r dysgwyr feddwl am weithredoedd sy'n gysylltiedig â gwaith fydd yn cydfynd â'r gân. Fydd hyn o bosib yn gymorth iddynt gadw'r curiad yn gyson.

TONGO

Cân draddodiadol o Polynesia



Datganiadau o'r hyn sy'n bwysig:

- Mae archwilio'r celfyddydau mynegiannol yn hanfodol er mwyn dyfnhau sgiliau a gwybodaeth gelfyddydol, ac mae'n galluogi dysgwyr i ddod yn unigolion chwilfydig a chreadigol.
- Mae creu yn cyfuno sgiliau a gwybodaeth gan dynnu ar y synhwyrau, ysbrydoliaeth a'r dychymyg.

- Ar ôl arbrofi gyda newidiadau mewn traw, deinameg a chyflymdra, gofynnwch i'r dysgwyr feddwl am, a thrafod gyda phartner, sut y defnyddir y dair elfen gerddorol o fewn y gân. Os bydd angen, atgoffwch y dysgwyr o'r angen i ddefnyddio geirfa addas ac anogwch hwynt i werthuso'r perfformiad.
- Fesul pâr, gall ddysgwyr gyfansoddi eu halawon eu hunain i'r rhythm a'r geiriau a roddir yn y gân adleisiol hon. Defnyddiwch y raddfa bentatonig (GABDE) i gyfansoddi alaw ar gyfer y bedair brawddeg. Anogwch y dysgwyr i gychwyn gyda'r nodyn G o'r cywair gwreiddiol ac i ddefnyddio'u lleisiau neu offerynnau tiwniedig. Gofynnwch i bob un pâr berfformio o flaen grŵp ac i werthuso gwaith ei gilydd.

Asesu ar gyfer Dysgu:

- Mae ymateb a myfyrio, fel artist, ac fel cynulleidfa, yn rhan hanfodol o ddysgu yn y celfyddydau mynegiannol.

Holi

Adnodd: Meddwl-paru-rhannu

- Canwch neu enwch frawddeg sy'n defnyddio ond dau draw.
- Beth sydd yn debyg neu'n wahanol rhwng yr holl frawddegau?
- Ai cân hapus neu gân drist yw hon? Eglurwch eich ateb.

Adborth

Adnodd: Sut i wella

Dangoswch i'r dysgwyr, drwy osod targedau, sut y gallent wella. Nod addas i rai dysgwyr fyddai ymuno'n brydlon a hyderus wrth ateb. I eraill, canolbwyntio ar gywirdeb traw fyddai'r nod wrth iddynt ateb. Arddangoswch eich hunan neu chwaraewch y recordiad. Wedi ichi roi ychydig o amser i'r dysgwyr baratoi, sicrhewch bod targedau wedi'u cyflawni.

Hunanesiad / Asesiad gan gyfoedion

Adnodd: Siara â'ch partner

Gofynnwch i'r dysgwyr rannu tri pheth gyda'u partner y maent wedi'i ddysgu. Er enghraifft:

- beth oedd yn hawdd neu'n anodd iddynt
- beth sydd angen iddynt wella
- beth hoffent ddysgu nesaf.