

# WLAD BLE MAE'R FEDWEN HARDD

Traddodiadol (Geiriau Cymraeg: Aled Lloyd Davies)



## YNGLYN Â'R GÂN HON

Dyma un o ganeuon canwio traddodiadol Cenedl Cyntaf Pobl (Frodorol) Canada. Mae'n bentatonig a gellir ei pherfformio fel tôn gron. Gellir hefyd ei pherfformio fel cân bartner gyda 'Chân y Canw' neu ei chysylltu â'r gân honno drwy ddefnyddio yr un ostinato.

## THEMÂU/TESTUNAU

Cân waith/cân bartner/daearyddiaeth

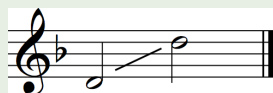
## CYSYLLTIADAU ALLWEDDOL CWRICWLWM

Ieithoedd, Llafaredd a Chyfathrebu  
Y Dyniaethau  
Gwyddoniaeth a Thechnoleg

## YSTYRIAETHAU SY'N BENODOL I'R DISGYBLAETH

Cwmpas Lleisiol

8fed



## Ffurf Lleisiol

Tôn gron

## Elfennau Cerddorol

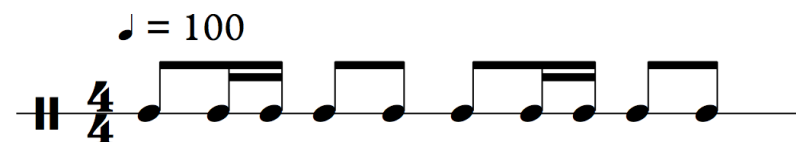
Parhad a thraw

## Nodweddion Cerddorol

Patrwm rhythmig syml, rhythmau trawsacennog neidiau yn yr alaw

## Ymarferion Cynhesu

- Gofynnwch i'r dysgwyr ddewis partner a phenderfynu pwy yw A a phwy yw B. Dylai A wneud ystumiau a'i wyneb a B ei ddynwared. Dechreuwch gyda symudiadau mawr ac amlwg, yna newid i symudiadau bach iawn a chynnil.
- Gofynnwch i'r dysgwyr sefyll gyda'u cefn yn syth, a'u traed ychydig ar wahân, wedi'u gosod ar 'bum munud i un'. Dylai'r dysgwyr: anadlu allan am bedwar curiad; anadlu i mewn am bedwar curiad, gan deimlo'u hasennau'n ehangu; dal eu hanadl ac, wrth iddynt anadlu allan, gwneud sw'n 'sss' fel gwynt yn cael ei ollwng o deiar.
- Ailadroddwch ddau brif sain y frawddeg olaf ym mhob pennill ('Hai' a 'Hai-ia') ar nodyn cyntaf y gân (D); canolbwyntiwch ar greu sain gyson.
- Dangoswch rythm nodweddiadol y gân:



Hei hei ia hei - ia hei hei ia hei - ia

## Awgrymiadau o gysylltiadau allweddol i'r Meysydd eraill, themâu trawgwricwlaidd a/neu chyd-destynau lleol, cenedlaethol a rhyngwladol:

- Cyswllt Daearyddiaeth - archwiliwch Canada a'i thopograffeg ac afonydd. Cymharwch gyda thopograffeg ac afonydd lleol a chenedlaethol yng Nghymru.
- Mae'r gân yn sôn am greaduriaid a choed sy'n frodorol i Ganada. Cymharwch y rhain gyda choed, creaduriaid ac adar brodorol Cymru. A oes tebygrwydd a gwahaniaethau?
- Mae'r gân yn sôn am wigwam - cartref brodorion Indiaid Canada. Cymharwch ffyrdd o fyw gyda phobl Cymru.

# WLAD BLE MAE'R FEDWEN HARDD

Traddodiadol (Geiriau Cymraeg: Aled Lloyd Davies)



## Addysgu a Dysgu

- 1 Chwaraewch recordiad o'r dôn gron neu ei chanu, gan ofyn i'r dysgwyr glapio'r curiad/pwls wrth iddynt wrando. Cyfeiriwch at y ffaith mai dim ond y nodyn cartref (D) a naid i bumed nodyn (A) a ddefnyddir yn llinell gyntaf yr alaw.
- 2 Dechreuwch drwy addysgu'r alaw yn unsain, a gofyn i'r dysgwyr ganu'r llinell gyntaf amryw o weithiau.
- 3 Symudwch ymlaen i'r ail linell a cheisio cael y dysgwyr i sylwi bod y nodyn cyntaf wythfed yn uwch na nodyn cyntaf y gân (D uchel). Cyfeiriwch at y rhythm trawsacennog sy'n symud gam wrth gam ar ddiwedd y frawddeg. Ewch yn ôl i'r dechrau a mynd dros y ddwy linell gyntaf amryw o weithiau.
- 4 Mae'r drydedd frawddeg ar yr un traw a'r rhythm a'r ail frawddeg, ar wahân i'r ddau nodyn ychwanegol ar y diwedd. Cymerwch ddigon o amser i fynd dros y geiriau.
- 5 Symudwch i'r bedwaredd frawddeg, lle defnyddir yr un geiriau ym mhob pennill. Cyfeiriwch at y ffaith mai dim ond y nodyn cartref (D) a naid i'r trydydd nodyn (F) a ddefnyddir, ac anogwch y dysgwyr i ddal y nodyn olaf am ddau guriad llawn.
- 6 Ar ôl ymgyfarwyddo â'r holl frawddegau, perfformiwch yr alaw. Os yw'r dysgwyr yn hyderus, ceisiwch ganu'r alaw'n ddigyfeiliant.
- 7 Rhannwch y dosbarth yn ddau grŵp cyfartal – Coch a Phiws.
- 8 Eglurwch mai'r grŵp Coch fydd yn dechrau canu gyntaf, ac y bydd y grŵp Piws yn ymuno ar ôl yr ail linell – 'Wlad lle mae'r afanc swil eto yn rhydd'. Gwrandewch ar recordiad o'r dôn gron wedi'i pherfformio mewn dwy ran.
- 9 Ceisiwch berfformio'r gân mewn dwy ran gyda'r recordiad, neu hebdo. Ailadroddwch hyn gyda'r grŵp Piws yn arwain, a chefnogi'r naill grŵp neu'r llall drwy ganu eu rhan.

## Sgiliau Cyfannol

- Rhannwch y dysgwyr i grwpiau llai. Ar ôl rhoi cyfle iddynt ymarfer, gofynnwch iddynt berfformio'r dôn gron er mwyn i weddill y dosbarth gael gwrandao arnynt.
- Defnyddiwch y dôn gron hon fel man cychwyn wrth addysgu tôn gron arall. Gofynnwch: Beth yw'r prif wahaniaethau rhwng y naill dôn gron a'r llall?
- Gofynnwch i'r dysgwyr yn lle y dylent anadlu. Anogwch y dysgwyr i anadlu fesul dwy frawddeg a chanolbwyntio ar ganu drwy seiniau llafariaid hir.
- Canwch 'Wlad ble mae'r fedwen hardd' fel cân bartner gyda 'Cân y Canw', gan ddefnyddio'r ostinato yn 'Cân y Canw' fel cyswllt rhwng y naill gân a'r llall. Canfyddwch yr hyn sy'n debyg ac yn wahanol rhwng y naill gân a'r llall.

# WLAD BLE MAE'R FEDWEN HARDD

Traddodiadol (Geiriau Cymraeg: Aled Lloyd Davies)



## Datganiadau o'r hyn sy'n bwysig:

- Mae archwilio'r celfyddydau mynegiannol yn hanfodol er mwyn dyfnhau sgiliau a gwybodaeth gelfyddydol, ac mae'n galluogi dysgwyr i ddod yn unigolion chwilfydig a chreadigol.
- Mae creu yn cyfuno sgiliau a gwybodaeth gan dynnu ar y synhwyrau, ysbrydoliaeth a'r dychymyg.

- Anogwch y dysgwyr i ddyfeisio'u halawon eu hunain drwy ddefnyddio'u lleisiau neu offerynnau'n fyrfyfyr. Dechreuwch gyda thri nodyn y raddfa Doriaidd (D, E, F) a chynyddu'r nodau wrth i'r dysgwyr gael mwy o hyder. Gellid defnyddio holl nodau'r raddfa Doriaidd (DEFGABCD1) fel gweithgaredd estynedig.
- Perfformiwch y dôn gron ar offerynnau traw'r ystafell ddosbarth. Rhowch gopi o'r sgôr i'r dysgwyr ac, os oes angen, ysgrifennwch enwau'r nodau oddi tanynt. Rhowch amser i'r dysgwyr ymarfer, ac yna perfformio'r gân yn unsain, mewn dwy ran, ac mewn pedair rhan.
- Perfformiwch 'Wlad ble mae'r fedwen hardd' gyda hanner y dosbarth yn canu a'r hanner arall yn chwarae, ac fel arall.

## Asesu ar gyfer Dysgu:

- Mae ymateb a myfyrio, fel artist, ac fel cynulleidfa, yn rhan hanfodol o ddysgu yn y celfyddydau mynegiannol.

## Holi

### Adnodd: Dim dwylo fyny

- Ceisiwch ddangos brawddeg gyntaf y gân.
- Beth sy'n debyg neu'n wahanol rhwng pob brawddeg?
- Sut fyddech chi'n disgrifio perfformiad y grŵp o'r dôn gron hon?

## Adborth

### Adnodd: Sylwadau yn unig

Rhowch sylwadau dros dro i'r dysgwyr ar feysydd y mae angen iddynt eu datblygu. Er mwyn gwella cywirdeb eu traw, mae'n bosibl y bydd angen i'r dysgwyr edrych eto ar rai brawddegau a gwrando ar recordiad. Rhowch gyfle i'r dysgwyr ymateb i'r sylwadau hyn yn ystod y sesiwn, a rhoi mwy o sylwadau i weld a ydynt wedi bod yn llwyddiannus.

## Hunanesiad / Asesiad gan gyfoedion

### Adnodd: Partneriaid siarad

- Gofynnwch i'r dysgwyr rannu tri pheth newydd y maent wedi'i ddysgu gyda'u partner:
- Beth oeddech yn ei gael yn anodd ynglŷn â'r gân hon?
  - Beth fyddech chi'n ei wneud er mwyn gwella'r perfformiad?
  - Cân ym mha arddull yr hoffech chi ei dysgu nesaf?