

YNGLŶN Â'R GÂN HON

The bear went over the mountain

THEMÂU/TESTUNAU

Bore/trefn dyddiol

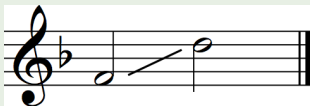
CYSYLLTIADAU ALLWEDDOL CWRICWLWM

Ieithoedd, Llafaredd a Chyfathrebu
Iechyd a Lles
Mathemateg a Rhifedd

YSTYRIAETHAU SY'N BENODOL I'R DISGYBLAETH

Cwmpas Lleisiol

6ed



Ffurf Lleisiol

Unsain

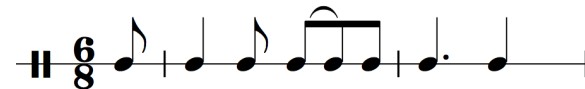
Elfennau Cerddorol

Parhad a thaw

Ymarferion Cynhesu

- Sefwch gyda'ch cefn yn syth, a'ch traed ychydig ar wahân, yn wynebu pum munud i un. Chwythwch allan am bedwar curiad, anadlwch i mewn am bedwar curiad, ac wrth anadlu allan, canwch nodyn cyntaf y gân (F) ar 'W' am bedwar curiad. Canolbwyntiwch ar ansawdd y sain ac ailadroddwch os oes angen.
- Gofynnwch i'r dysgwyr ddefnyddio'u tafodau i sillafu eu henwau yn yr awyr.
- Dangoswch rythm nodweddiadol y gân:

♩. = 68



Rwy'n de-ffro yn_ y bo - re,

Asesu ar gyfer Dysgu:

• Mae ymateb a myfyrio, fel artist, ac fel cynulleidfya, yn rhan hanfodol o ddysgu yn y celfyddydau mynegiannol.

Hunan-asesiad / asesiad cymheiriad

Adnodd: BADD/ GFO

Mae dysgwyr yn symud o gwmpas yr ystafell (i gerddoriaeth) ac yna dod o hyd i bartner pan fydd y gerddoriaeth yn dod i ben, y plant i roi datganiadau 'Beth Aeth yn Dda' (BADD) a 'Gwell Fyth Os' (GFO) i'w gilydd. Ailadrodd gyda phartneriaid newydd.



Addysgu a Dysgu

- 1 Gwrandewch, gyda'r dysgwyr, ar bennill cyntaf y recordiad. Gwrandewch eto, ac ymunwch trwy glapio a llafarganu'r rhythm.
- 2 Chwaraewch y recordiad, neu ei chanu fesul brawddeg, gyda'r dysgwyr yn ymateb. Peidiwch symud ymlaen nes bod yr holl ddysgwyr yn hyderus ac yn ymateb gyda'r traw a'r rhythm cywir. Tanlinellwch fod yr alaw gan amlaf yn symud cam wrth gam drwy'r pennill.
- 3 Pan fo'r dysgwyr yn gyfarwydd â geiriau'r pennill cyntaf, ewch ati i'w ganu, yn ddymunol, yn ddigyfeiliant, neu gyda thrac CânSing ond gan guddio'r geiriau.
- 4 Pan fydd y dysgwyr yn gyfarwydd â'r pennill cyntaf, tanlinellwch fod y rhythm a'r traw union yr un peth ym mhob pennill, ond gyda geiriau gwahanol.
- 5 Gwrandewch, gyda'r dysgwyr, ar ail bennill y recordiad. Gwrandewch eto, ac ymunwch trwy glapio a llafarganu'r rhythm.
- 6 Gofynnwch i'r dysgwyr ymuno â'r recordiad o bennill 1 a 2. Sicrhewch fod y dysgwyr yn dilyn y llinell felodig yn gywir.
- 7 Anogwch y dysgwyr i ddysgu pennill 1 a 2 o'r cof a defnyddiwch ystumiau corfforol gwahanol i annog y dysgwyr i ganu cymalau cyfan ar un anadl.
- 8 Yn ôl yr angen, ceisiwch ganu'r brawddegau heb y geiriau, ond ar sain un llafariad. Efallai y byddai'n syniad arafu'r cyflymdra ychydig er mwyn sicrhau cywirdeb eu hymateb.
- 9 Cyflwynwch bennill 3 a 4 a 5. Os bydd y dysgwyr yn cael anhawster gyda chymal neu air arbennig, gofynnwch iddynt wrando arnoch chi neu'r trac, ac yna ymuno.
- 10 Pan fydd yr holl ddysgwyr yn gyfarwydd ac yn hyderus â'r gân, anogwch hwy i ganu cymalau cyfan ar un anadl ac i gynnal y nodau hir ar ddiwedd pob brawddeg.

Sgiliau Cyfannol

- Sicrhewch fod y nodau hir ar ddiwedd pob brawddeg yn cael eu cynnal i'w llawn hyd. Arbrofwch drwy anadlu ar ddiwedd bob am yn ail brawddeg.
- Ble maent yn anadlu? Anogwch y dysgwyr i anadlu ar ôl brawddegau a geiriau gwahanol. Trafodwch ble fyddai'r lle gorau i anadlu. Rhowch gynnig ar ganu'r pennill gyfan ar un anadl.
- Pan fydd y dosbarth yn hyderus, ceisiwch berfformio'r gân yn ddigyfeiliant gan y bydd hyn yn annog y dysgwyr i wrando'n astud ar ansawdd y sain.